

# CATÁLOGO SIMMONS



COLECCIÓN  
SIMMONS 2024



MAÑANA EMPIEZA ESTA NOCHE



## MAÑANA EMPIEZA ESTA NOCHE



El sueño regula nuestras vidas, determina nuestras jornadas. La vida es una alternancia de períodos de vigilia y períodos de sueño.

Algunos piensan que dormir es una pérdida de tiempo. Que la vida solo se puede vivir con los ojos abiertos. Pero dormir nos regenera. Hacerlo posible es una ciencia, casi un rendimiento, que siempre se puede mejorar.

Y estudiando sus mecanismos es como se encuentran soluciones innovadoras y adaptadas.

En SIMMONS, desde hace 150 años, ponemos toda nuestra experiencia al servicio de sus noches, para garantizarle un sueño cada vez más reparador.

## EL SUEÑO REPARADOR

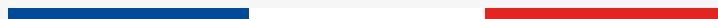


Durante las horas de sueño, su cerebro se recupera, ordena toda la información recopilada, y sus músculos se regeneran.

Como las noches regulan sus días, queremos hacer que cada noche sea un auténtico momento de recuperación, un momento para reponer energías.

El sueño SIMMONS repara, revitaliza, recarga, regenera. Más que una simple pausa en nuestros estilos de vida hiperactivos, es una auténtica desconexión que permite a nuestros clientes reponer fuerzas en las mejores condiciones, con la ayuda de las últimas novedades de nuestra industria.

SIMMONS, la ciencia del sueño.



Fabricado en Francia

# SIMMONS, UN COMPROMISO A LARGO PLAZO



NUESTROS 4 EJES FUNDAMENTALES A FAVOR DEL MEDIO AMBIENTE



+  
Fabricación  
100% francesa.



+  
Madera procedente  
de bosques  
protegidos?

écomobilier

+  
Reciclaje de viejos  
artículos de cama.



**NUESTROS COLCHONES SIMMONS ESTÁN DISPONIBLES EN UNA VERSIÓN DE TEJIDO DE ALGODÓN 100% ORGÁNICO, FIBRA VEGETAL NATURAL CULTIVADA SIN OMG, PESTICIDAS O PRODUCTOS QUÍMICOS, CON CERTIFICADO GOTS\***

GOTS es la referencia mundial en la evaluación de las fibras biológicas que integra los aspectos sociales y ecológicos y se basa en la certificación independiente de toda la cadena de suministro.

\*Solo el tejido de algodón 100% orgánico tiene el certificado GOTS.

# COLCHONES



COLECCIÓN  
SIMMONS

# COLECCIÓN SIMMONS



## DETALLES DE LOS COLCHONES

	Alturas	Confort COLCHÓN	Dureza COLCHÓN	Tecnologías	Número muelles 140x190	Número muelles 160x200	Rellenos
<b>PASSION SEMIFIRME</b>	29 cm	Suave	Semifirme	Muelles ensacados Sensoft Integral®, acolchado	816	1008	Elivéa ola 40 mm, alpaca, lino
<b>PASSION FIRME</b>	29 cm	Firme	Firme	Muelles ensacados Sensoft Integral®, acolchado	816	1008	Elivéa 40 mm, alpaca
<b>BOREALE</b>	29 cm	Envolvente	Firme	Muelles ensacados Sensoft Integral®	713	820	Elivéa 20 mm, ecolana, lino
<b>AUSTRALE</b>	27 cm	Firme	Extrafirme	Muelles ensacados Sensoft Integral®	713v	820	Espuma firme 20 mm, ecolana, lino
<b>SLEEP MODE</b>	25 cm	Semifirme	Firme	Muelles ensacados Sensoft Integral®	651	-748	Algodón, lino
<b>SLIM FIT SEMI-FIRME</b>	15 cm	Semifirme	Firme	Muelles ensacados miniaturizados Sensoft®	792	945	Espuma de confort y guata
<b>SLIM FIT FIRME</b>	15 cm	Firme	Firme	Muelles ensacados miniaturizados Sensoft®	792	945	Espuma de confort y guata
<b>PIQUÉ BAJO</b>	18 cm	Firme	Firme	Muelles ensacados miniaturizados Sensoft®	80x200 490	90x200 525	Guata
<b>ACOLCHADO BAJO</b>	19 cm	Firme	Firme	Muelles ensacados miniaturizados Sensoft®, acolchado	80x200 490	90x200 525	Guata

## SOBRECOLCHÓN

	Alturas	Confort acolchados	Consistencia carcasa	Tecnologías	Número muelles 140x190	Número muelles 160x200	Rellenos
<b>SOBRECOLCHÓN</b>	4 cm	Suave		Espuma de acogida 10 mm	-	-	Guata Quallofil® by Dacron® 600 gr/m2



# COLECCIÓN SIMMONS



COLCHÓN SLIM FIT

COLCHÓN SLEEP MODE

COLCHÓN AUSTRALE

COLCHÓN BORÉALE

COLCHÓN PASSION



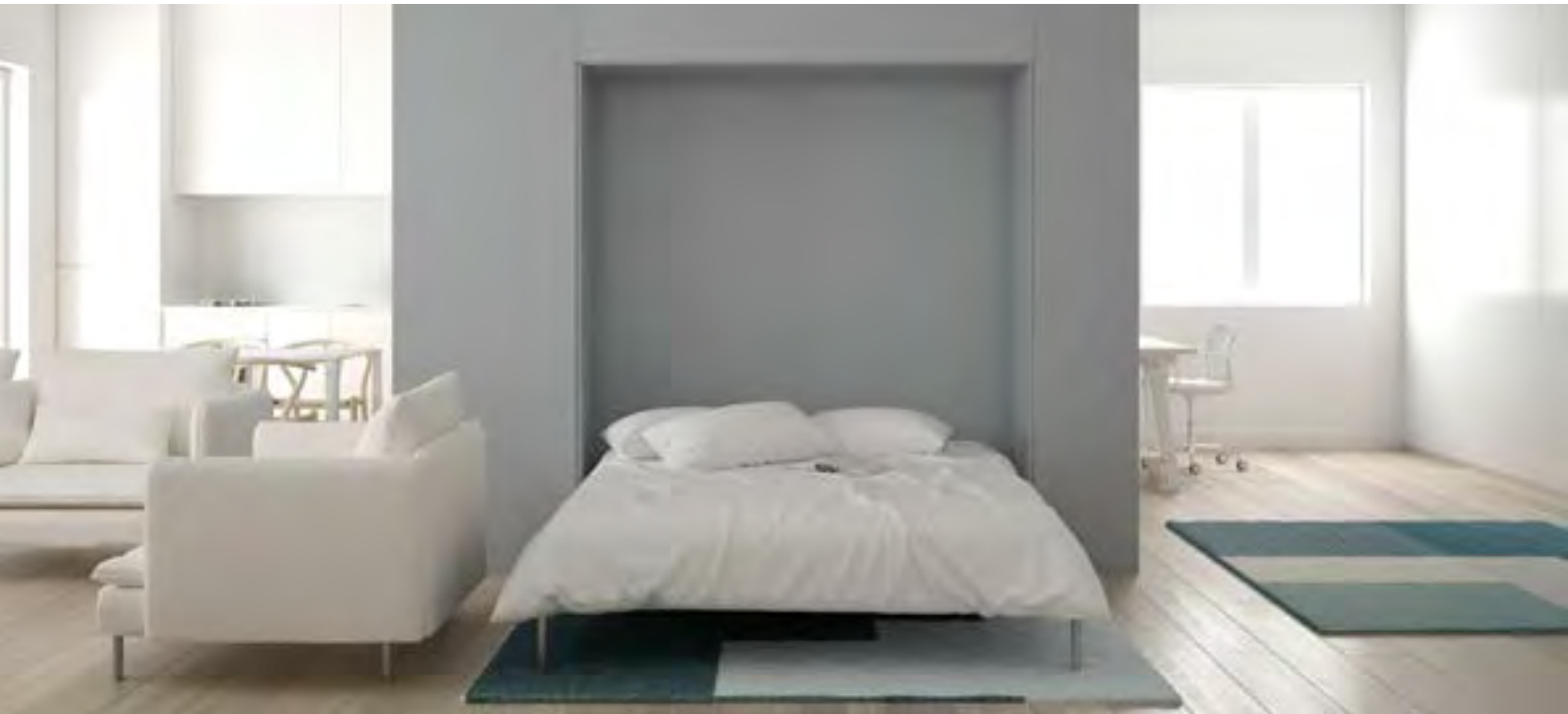
# COLCHÓN SLIM FIT

**IDEAL PARA ARRASTRES CAMA CANGURO, CAMAS ALTAS Y CAMAS JÚNIOR.**

ALTURA: 15 cm

DUREZA COLCHÓN: Firme

CONFORT COLCHÓN: Semifirme o firme



CARA CONFORT

- **Tejido Stretch** 400gr, 42% Biosens  
- 58% poliéster
- **Guata** (300 gr/m<sup>2</sup>)
- **Espuma sensación firme**  
(17 mm, densiad 22 kg/m<sup>3</sup>)



- **525 muelles Sensofit® miniaturizados**  
(cama de 90x200cm) **y marcos de acero laminado**
- **Tejido** 52% poliéster - 48% algodón

CARA TÉCNICA

**Tejido de algodón 100% orgánico con certificado GOTS (Global Organic Textil Standard).**

Esta opción implica un cambio estético del producto y también puede modificar la sensación de confort.





# COLCHÓN SLEEP MODE

ALTURA: 25 cm

DUREZA COLCHÓN: Firme

CONFORT COLCHÓN: Semi-Firme



CARA CONFORT

- **Tejido Stretch** 400gr, 42% Biosens - 58% poliéster
- **Guata** (300 gr/m<sup>2</sup>)
- **Espuma sensación firme** (17 mm, densidad 22 kg/m<sup>3</sup>)
- **Algodón** (200 gr/m<sup>2</sup>)



- **748 muelles ensacados Sensoft Integral®** (cama de 160x200cm) y **marcos de acero laminado**
- **Lin** (200 gr/m<sup>2</sup>)
- **Espuma sensación firme** (17 mm, densidad 22 kg/m<sup>3</sup>)
- **Guata** (150 gr/m<sup>2</sup>)
- **Tejido** 72% poliéster - 28% viscosa

CARA TÉCNICA

**Tejido de algodón 100% orgánico con certificado GOTS (Global Organic Textil Standard).**

Esta opción implica un cambio estético del producto y también puede modificar la sensación de confort.



# COLCHÓN AUSTRALE

**ESPECIAL ESPALDA SENSIBLE**

ALTURA: 27cm

DUREZA COLCHÓN: Extrafirme

CONFORT COLCHÓN: Firme



CARA CONFORT

- **Tejido Stretch** 400gr, 42% Biosens - 58% poliéster
- **Guata** (300 gr/m<sup>2</sup>)
- **Espuma sensación firme** (17 mm, densidad 22 kg/m<sup>3</sup>)
- **Ecolana** (200 gr/m<sup>2</sup>)
- **Espuma acogida** (20 mm, densidad 26 kg/m<sup>3</sup>)



- **820 muelles ensacados Sensoft Integral®** (cama de 160x200cm) y **marcos de acero laminado**
- **Lino** (200 gr/m<sup>2</sup>)
- **Espuma sensación firme** (17 mm, densidad 22 kg/m<sup>3</sup>)
- **Guata** (150 gr/m<sup>2</sup>)
- **Tejido Stretch** 400gr, 42% Biosens - 58% poliéster

CARA TÉCNICA

**Tejido de algodón 100% orgánico con certificado GOTS (Global Organic Textil Standard).**

Esta opción implica un cambio estético del producto y también puede modificar la sensación de confort.



# COLCHÓN BORÉALE

ALTURA: 29 cm

DUREZA COLCHÓN: Firme

CONFORT COLCHÓN: Envolvente



CARA CONFORT

- **Tejido Stretch** 400gr, 42% Biosens - 58% poliéster
- **Guata Thermoplus** (400 gr/m<sup>2</sup>)
- **Espuma adaptativa** (30 mm, densidad 23 kg/m<sup>3</sup>)
- **Ecolana** (200 gr/m<sup>2</sup>)
- **Elivéa®** (20 mm, densidad 43 kg/m<sup>3</sup>)

- **820 muelles ensacados Sensofit Integral®** (cama de 160×200cm) y **marcos de acero laminado**
- **Lino** (200 gr/m<sup>2</sup>)
- **Espuma sensación firme** (17 mm, densidad 22 kg/m<sup>3</sup>)
- **Guata** (150 gr/m<sup>2</sup>)
- **Tejido Stretch** 400gr, 42% Biosens - 58% poliéster

CARA TÉCNICA

**Tejido de algodón 100% orgánico con certificado GOTS (Global Organic Textil Standard).**  
Esta opción implica un cambio estético del producto y también puede modificar la sensación de confort.

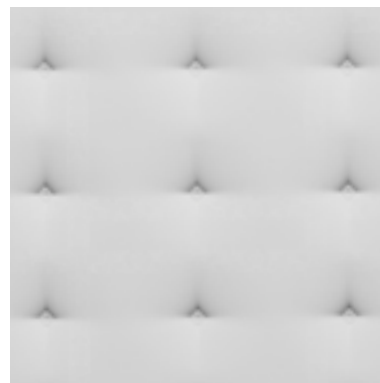


# COLCHÓN PASSION

ALTURA: 29 cm

DUREZA COLCHÓN: Firme o semifirme

CONFORT COLCHÓN: Suave o firme



CARA CONFORT

- Tela sedosa 90% viscosa et 10% polyamida
- Guata Thermoplus (400 gr/m<sup>2</sup>)
- Espumación de confort firme (17 mm, densidad 22 kg/m<sup>3</sup>)
- Alpaca (100 gr/m<sup>2</sup>),
- Cachemir, lino y seda (100 gr/m<sup>2</sup>)
- Elivía® (40 mm, densidad 43 kg/m<sup>3</sup>)



- 1008 muelles embolsados Sensoft® integral y barilla de contorno en acero laminado, 35 capitones ((para cama de 160x200cm)
- Guata (150 gr/m<sup>2</sup>)
- Lino (200 gr/m<sup>2</sup>)
- Espumación de confort firme (17 mm, densidad 22 kg/m<sup>3</sup>)
- Tela sedosa 90% viscosa et 10% polyamida

CARA TÉCNICA

**Tejido de algodón 100% orgánico con certificado GOTS (Global Organic Textil Standard).**

Esta opción implica un cambio estético del producto y también puede modificar la sensación de confort.

# S O M I E R E S



## **¡UNA BUENA CAMA TAMBIÉN ES UN BUEN SOMIER!**

Elegir bien el somier es muy importante porque absorbe un tercio de la carga soportada por el colchón, contribuyendo así a optimizar el confort y a prolongar la vida útil del colchón.

Además, la elección de los materiales que lo componen favorece la ventilación colchón/somier y, por lo tanto, la higiene de la cama.

A través de su colección de somieres, SIMMONS ofrece diferentes opciones de confort:

- Los somieres de muelles: compuestos por numerosos muelles que proporcionan soporte al colchón. Se recomienda combinar estos somieres con un colchón de muelles, porque mantienen su sensación mullida y la flexibilidad
- Los somieres de láminas: gracias a sus láminas de haya tapizadas espaciadas, son perfectos para optimizar la circulación del aire.

Los somieres de la colección SIMMONS se fabrican y se confeccionan por maestros tapiceros íntegramente en Francia.

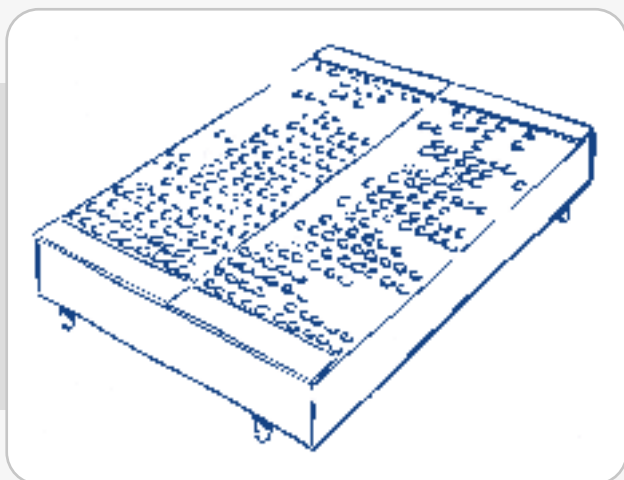


## SOMIER DE MUELLES

CUVETTE, ALTURA: 21cm

COSTURA, ALTURA: 22cm

CONSISTENCIA CARCASA: SEMIFIRME



- 13 láminas de madera que soportan 884 muelles ensacados (cama de 160x200cm)
- Caja de madera de haya maciza de primera clase
- Plataforma en tejido Trip'Air®
- Platabandas acolchadas
- Base tapizada con opción a diferentes telas y colores
- Escuadras de ángulo taladradas para patas con varilla roscada de 8 mm de diámetro

Bajo pedido, disponible en tejido de algodón 100% orgánico con certificado GOTS



La madera utilizada en la fabricación de nuestros somieres y cabeceros proviene de bosques gestionados de forma sostenible.

Foto no contractual





## SOMIER DE LÁMINAS

ACABADO: COSTURA

ALTURA: 17cm o 22cm

CONSISTENCIA CARCASA: FIRME



- 13 o 14 láminas de madera Multiplis, ancho 98 mm, 1 o 2 largueros longitudinales
- Caja de madera de haya maciza de primera calidad
- Plataforma en tejido 3D Trip'Air ®
- Platabandas acolchadas
- Base tapizada
- Escuadras de ángulo taladradas para patas con varilla roscadafileté de 8 mm de diámetro

Bajo pedido, disponible en tejido de algodón 100% orgánico con certificado GOTS



La madera utilizada en la fabricación de nuestros somieres y cabeceros proviene de bosques gestionados de forma sostenible.

Foto no contractual





# SOMIER SMART BOX

ACABADO: BORDES RECTOS

ALTURA : 16cm u 26cm

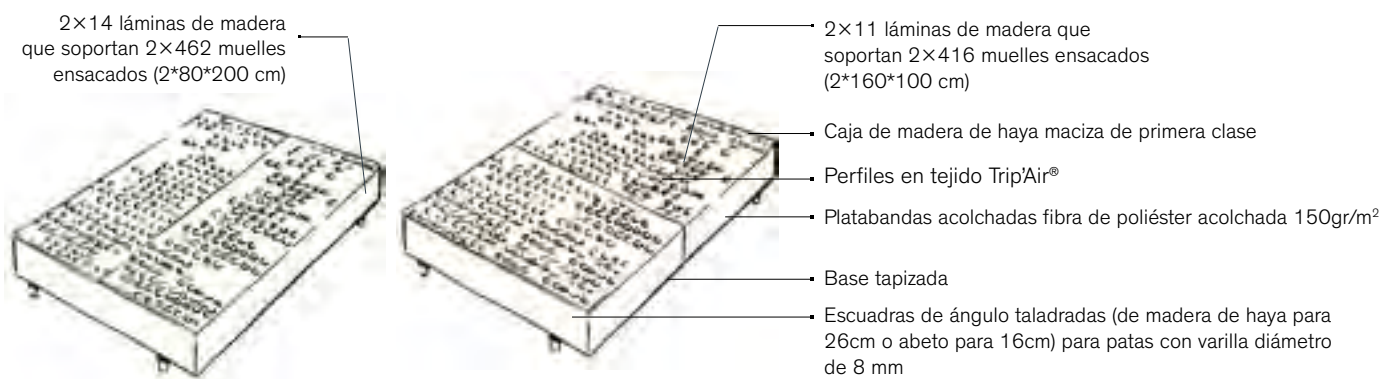
DUREZA CARCASA: SEMI-FIRME



La madera utilizada en la fabricación de nuestros somieres y cabeceros proviene de bosques gestionados de forma sostenible.

## ACABADOS:

El somier SMART BOXES está disponible en versión dúo con dos caras, izquierda y derecha (NORTE/SUR) o cabeza y pies (ESTE/OESTE). Está disponible en los tejidos que se muestran en el pack de decoración actual.



## MEDIDAS

1 PARTE			PARTES DÚO IZQUIERDA/DERECHA (NORTE/SUR)				2 PARTES DÚO CABEZA Y PIES (ESTE/OESTE)				
80*190	90*190	120*190	2*70*190	-	-	-	1*140*100 + 1*140*90	1*150*100 + 1*150*90	1*160*100 + 1*160*90	-	-
80*200	90*200	-	2*70*200	2*80*200	2*90*200	2*100*200	2*140*100	2*150*100	2*160*100	2*180*100	2*200*100

Sólo pueden fabricarse las medidas indicadas en la tabla; no se admiten dimensiones no estándar ni formas especiales.





# PATAS



## **CONSIGUE UN BUEN CONJUNTO DE CAMA DE PRINCIPIO A FIN**

Con su gama de patas de metal o de madera, SIMMONS mantiene la personalización de la habitación hasta el final.

Las patas están disponibles en dos alturas (8 cm y 15 cm) y en dos acabados (wengué o natural), para satisfacer todos los gustos.

# COLECCIÓN PATAS

+

Las patas de cama de SIMMONS se fijan fácilmente a las 4 escuadras de ángulo pretaladradas incluidas en los somieres.

Todas las patas de SIMMONS vienen equipadas con una varilla roscada de 8 mm



**Cuadrada bloque de madera**

Disponible en natural o wengué  
Alt.: 8-15-20 cm



**Pirámide de madera**

Disponible en natural o wengué  
Alt.: 8 cm o 15cm



**Córner de madera**

Disponible en natural o wengué  
Alt.: 8 cm



**Cónica de metal cromado**

Alt.: 8 cm, 15cm



**Olive de madera**

Disponible en natural, wengué o cerezo silvestre  
Alt.: 8 cm



**Axial metal cromado**

Alt.: 13,5cm



**Scandinavia**

Disponible en natural  
Alt.: 15 cm



**Oblicuo de metal cromado**

Alt.: 15cm



**Saffier**

Oro champán, negro mate o  
cepillado  
Alt.: 10cm o 15cm



**Diabolo**

Disponible en madera natural  
o lacado negro y metal  
Alt.: 9,5cm



**Clavija**

Alt : 12cm



**Cleo light**

negro mate  
Alt.: 12cm o 15cm



**Milan**

Negro mate con punta  
dorada, Negro mate con  
punta plateada  
Alt.:10cm o 15cm



**Narvig**

Madera de roble natural o  
negro  
Alt.: 10cm o 15cm



# DECORACIÓN



## EL UNIVERSO DE LA DECORACIÓN DE SIMMONS

Esta colección le ofrece todos los elementos decorativos necesarios para perfeccionar su conjunto de cama.

Cabeceros, prácticos somieres, telas únicas...

Elija y combine estos elementos para crear un resultado que exprese su personalidad.

### CABECEROS

CANAPÉ ARCÓN CON MICROMUELLES ENSACADOS

CANAPÉ ARCÓN CON APERTURA ELÉCTRICA

SOMIER RELAJACIÓN

COLCHÓN RELAJACIÓN

### COLORES CABEZALES



# CABECEROS



## ALTO

Altura 125 cm

Grosor 9cm

CABECERO RECTO

ACABADOS: APOYADO EN EL SUELO, VERSIÓN DESBORDANTE O NO DESBORDANTE



## CITY

Altura 125 cm

Grosor 9cm

CABECERO ENCUADRADO

ACABADOS: DISPONIBLE SOLO EN VERSIÓN DESBORDANTE DE 10 CM DE CADA LADO DEL SOMIER



## INFINITO

Altura 83 cm

Grosor 7,5cm

CABECERO RECTO Y DESBORDANTE; 4 ESQUINAS REDONDEADAS, FIJACIÓN AL SOMIER, NO APOYADO EN EL SUELO; ACABADO NO DESBORDANTE EN EL PIECERO H55CM (GROSOR 8,5CM)



## TENDANCE

Altura 83 cm

Grosor 9cm

CABECERO RECTO

ACABADOS: FIJADO EN EL SOMIER



## MELOZIO

Altura 140 cm

Grosor 9cm

CABECERO ACOLCHADO

ACABADOS: APOYADO EN EL SUELO, VERSIÓN DESBORDANTE O NO DESBORDANTE



## MILAZZO

Altura: 100 o 125 cm

Grosor 9cm

CABECERO ACOLCHADO

ACABADOS: APOYADO EN EL SUELO, VERSIÓN DESBORDANTE O NO DESBORDANTE



**NOCETTI**

Altura 120 o 125cm cm

Grosor 9cm

CABECERO RECTO

ACABADOS: APOYADO EN EL SUELO, VERSIÓN DESBORDANTE O NO DESBORDANTE



**ODACIO-C O ODACIO-D**

Altura 125 cm

Grosor 9cm

CABECERO PRÁCTICO

ACABADOS: APOYADO EN EL SUELO, VERSIÓN DESBORDANTE O NO DESBORDANTE



**POLO**

Altura 130 cm

Grosor 15 cm en la parte inferior, 25 cm en la parte superior

CABECERO RECTO, COLOCADO EN EL SUELO, ACABADO CON UN GROSOR DE 15 CM EN LA PARTE INFERIOR Y 25 CM EN LA PARTE SUPERIOR.



**ROMEO**

Altura 120 o 125cm cm

Grosor 9cm

CABECERO ACOLCHADO

Cabecero capitoné con dos filas de botones redondos (los botones pueden elegirse en un color diferente al del cabecero).



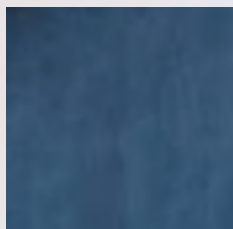
# CANAPÉ ARCÓN CON MICRO-MUELLES ENSACADOS

ALTURA: 37cm

ACABADO: 2 colores a elegir

**Canapé con gran capacidad de almacenamiento para optimizar el orden en la habitación (ropa de cama, edredón, almohadas, etc.).**

**Hecho completamente a mano.**







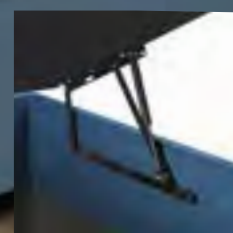
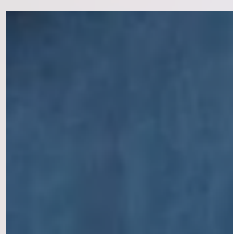
# CANAPÉ ARCÓN CON APERTURA ELÉCTRICA

ALTURA: 39cm

ACABADO: 2 colores a elegir

**Canapé con gran capacidad de almacenamiento para optimizar el orden en la habitación (ropa de cama, edredón, almohadas, etc.).**

**Hecho completamente a mano.**







# RELAJACIÓN





# SOMIER RELAJACIÓN

ALTURA: 20 cm

ACABADO: Tejido

SUSPENSIÓN: muelles ensacados

El somier relajación de Simmons le ofrece un confort óptimo y controlado gracias a sus muelles ensacados. Puede elegir entre todos los tejidos disponibles en el pack de decoración para adaptarse a su gusto.

4 Planos articulados con función travelling

Adopte las posiciones más cómodas para leer y relajarse.

Con el sistema de desplazamiento, podrá tener todas sus pertenencias (libros, teléfono, etc.) en la mesilla de noche al alcance de la mano.

Funcionamiento práctico

- Baje la cabeza y los pies simultáneamente para alcanzar la posición horizontal para dormir en un solo movimiento.
- La luz nocturna bajo la cama le permite levantarse durante la noche sin molestar a su pareja.
- Con la linterna del mando a distancia, podrá disfrutar de una luz inmediata en caso de corte de corriente
- Una función adicional le permite poner en movimiento dos somieres gemelos sincronizado

Dos motores 2x6500 Newtons para la elevación de piernas y torso.

Posibilidad de rearme eléctrico en caso de corte de corriente.



## COLCHÓN MOOVING

ALTURA: 26 cm

DUREZA COLCHÓN: Suave o firme

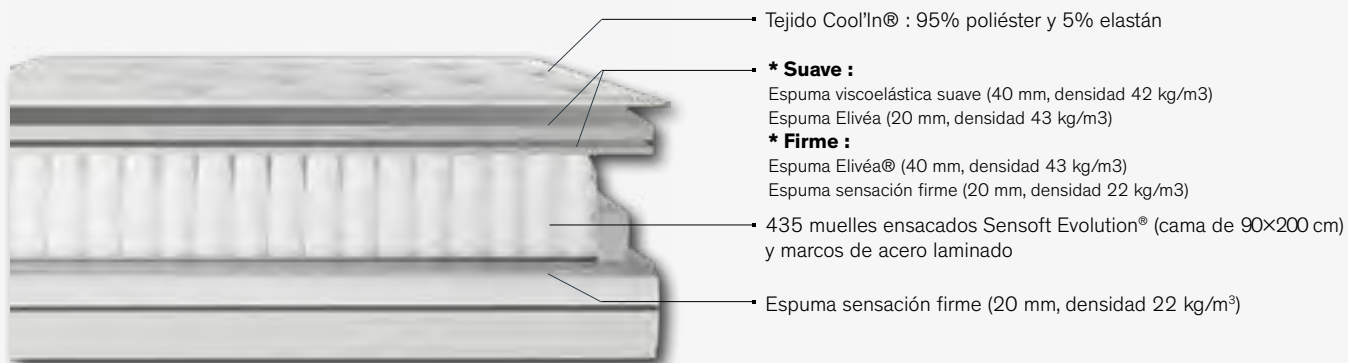
CONFORT COLCHÓN: firme

Los nuevos colchones de relajación firmes o suaves han sido especialmente diseñados para su uso con somieres de láminas, garantizándole momentos de relax y noches rejuvenecedoras

Suspensión adaptada a los movimientos del somier

Confort personalizado

Recuperación profunda a una temperatura ideal







**COMPLEMENTOS  
ROPA DE CAMA**



### Almhada Memory Spring

- Diseñada con la Federación Francesa de Fisioterapeutas y Masajistas de Rehabilitación
- Almhada ergonómica que combina muelles ensacados y viscoelástica troquelada para evitar efecto vacío y obtener una mayor transpiración.
- Se adapta a todas las posiciones de descanso
- Alivia los puntos de presión
- Banda de tejido 3D: absorción de la humedad•

**FUNDA:** 33% viscosa y 67% poliéster

**RELLENO:** Muelles ensacados, viscoelástica troquelada y fibras de poliéster

41 × 66 cm



### Almhada Memory Quiétude

- Almhada ergonómica que combina viscoelástica troquelada y muelles ensacados
- Se adapta a todas las posiciones de descanso
- Ventilación permanente: perfecta evacuación de la humedad
- Volumen duradero mayor transpiración.

**FUNDA:** 100% algodón

**RELLENO :** Muelles ensacados, viscoelástica troquelada y fibras de poliéster

41 × 66 cm



### Almhada Quiétude

- Se adapta a todas las posiciones de descanso
- Ventilación permanente: perfecta evacuación de la humedad
- Almhada de muelles ensacados
- Volumen duradero

**FUNDA:** 100% algodón

**RELLENO :** Muelles ensacados y fibras de poliéster

45×70 cm

50×70 cm

60×60 cm

65×65 cm





### Almohada Microgel Firme y Suave

- Sensación suave y flexible gracias a sus fibras sumamente finas
- Perfecta evacuación de la humedad
- Volumen duradero
- Sensación FIRME especialmente indicada para las personas que duermen boca arriba
- Sensación SUAVE especialmente indicada para las personas que duermen de lado

**FUNDA:** PERCAL 100% algodón, 91 hilos /cm<sup>2</sup>

**RELLENO :** Fibras Microgel™, 100% poliéster

Firme y suave:

45×70cm

50×70cm

60×60cm

65×65cm

### Almohada Latex Talalay

- Ergonómico
- Hipoalergénico
- Aireado

**FUNDA:**

Exterior: tejido 100% poliéster, con cierre de bragueta, lavable a 30°C.

Interior: tejido 100% poliéster

**RELLENO :** 100% Látex Talalay natural



# BEAUTYREST SENSORY



## DETALLES DE LOS COLCHONES

	Altura	CONFORT COLCHÓN	DUREZA COLCHÓN	Tecnologías	Número muelles 140x190	Número muelles 160x200	Rellenos
<b>SYNERGY+</b>	26cm	Extra-firme o firme	Firme	Muelles ensacados Sensoft Evolution	713	820	Ouate Quallofil® Allerban® by Dacron® ,
<b>ENERGY+</b>	29cm	Firme o semi-firme	Firme	Muelles ensacados Sensoft Evolution	713	820	Guata Quallofil® Allerban® by Dacron® , ouate Aquasens
<b>FEELING+</b>	31cm	Firme o suave	Firme	Muelles ensacados Sensoft Evolution	713	820	Elivéa®, Guata Quallofil®, Allerban® by Dacron®, guata Aquasens, Espuma viscoelástica

# COLLECTION

*Beautyrest.*

by SIMMONS

SENSORY



# BEAUTYREST SENSORY



## LOS COLCHONES DE LA COLECCIÓN:

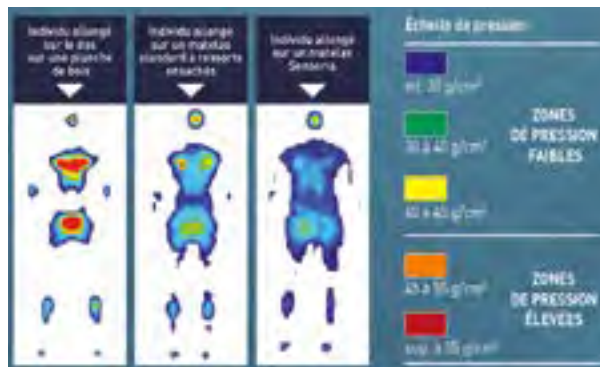
- **FEELING +**
- **ENERGY +**
- **SYNERGY +**



## EL SELLO SANTÉ KINÉ

La colección BEAUTYREST SENSORY es la única marca de artículos de cama francesa que cuenta con el sello de calidad Santé Kiné otorgado por la Federación Francesa de Fisioterapeutas y Masajistas de Rehabilitación (FFMKR).

Los expertos SIMMONS de la Unidad de Investigación y Desarrollo han realizado pruebas de presión en todos los colchones de la colección BEAUTYREST SENSORY.



Los resultados de este estudio demuestran que, debido a su composición, los colchones de la colección BEAUTYREST SENSORY reducen los puntos de presión y ofrecen una mayor superficie de contacto para un mejor apoyo corporal.



## EL SISTEMA NO FLIP®

La colección BEAUTYREST SENSORY cuenta con el sistema NO FLIP® que evita tener que voltear el colchón en cada estación. Con el sistema NO FLIP®, cada lado del colchón tiene una función específica para optimizar el confort y facilitar el día a día:

- una cara para dormir con confort climatizado que se adapta a cada estación
- una cara técnica revestida con Tript'Air® (tejido 3D) que, colocado en la parte inferior del colchón, y en contacto con el somier, permite una acción de autoventilación y regulación de la temperatura para un sueño saludable.



## LA SUSPENSIÓN SENSOFT EVOLUTION®

Diseñados con la colaboración de la Federación Francesa de Fisioterapeutas y Masajistas de Rehabilitación (FFMKR), los muelles Sensoft Evolution® se adaptan a todas las morfologías y permiten una alineación óptima de la columna vertebral.

Los músculos de la espalda se relajan para facilitar un sueño reparador.



## EL SELLO DE LOS ALERGÓLOGOS

La colección BEAUTYREST SENSORY también cuenta con la aprobación de los médicos alergólogos gracias al tratamiento Allerban® de las fibras del relleno. Este tratamiento contribuye a detener el desarrollo de bacterias y la propagación de los ácaros. Las pruebas de laboratorio realizadas en pieles sensibles han demostrado su seguridad y eficacia, con una reducción del 100% de los ácaros.



Solo la fibra ALLERBAN®  
ha sido aprobada por  
los médicos alergólogos.

Beautyrest

by SIMMONS

SENSORY



Seule la fibre ALLERBAN® est approuvée par les médecins allergologues de l'ARCAA®.



## COLCHÓN SYNERGY+

ALTURA: 26cm

DUREZA COLCHÓN: Firme o extra firme

CONFORT COLCHÓN: Firme



CARA TÉCNICA

820<sup>m</sup> muelles ensacados  
Sensoft Evolution® con  
marcos de acero laminado

Espuma de soporte  
(10 mm)

Tejido antideslizante  
TriptAir® 3D



Tejido: 65% poliéster y  
35% Tencel (viscosa)

Guata Quallofil Allerban®  
(350 gr/m<sup>2</sup>)

Espuma de confort (17 mm)

Cáñamo (200 gr/m<sup>2</sup>)

CARA CONFORT

**Tejido de algodón 100% orgánico con certificado GOTS (Global Organic Textil Standard).**

Esta opción implica un cambio estético del producto y también puede modificar la sensación de confort.

Beautyrest

by SIMMONS

SENSORY



## COLCHÓN ENERGY+

ALTURA: 29 cm

DUREZA COLCHÓN: Firme o semi-firme

CONFORT COLCHÓN: Firme



CARA TÉCNICA



CARA CONFORT

**Tejido de algodón 100% orgánico con certificado GOTS (Global Organic Textil Standard).**

Esta opción implica un cambio estético del producto y también puede modificar la sensación de confort.

Beautyrest

by SIMMONS

SENSORY



## COLCHÓN FEELING+

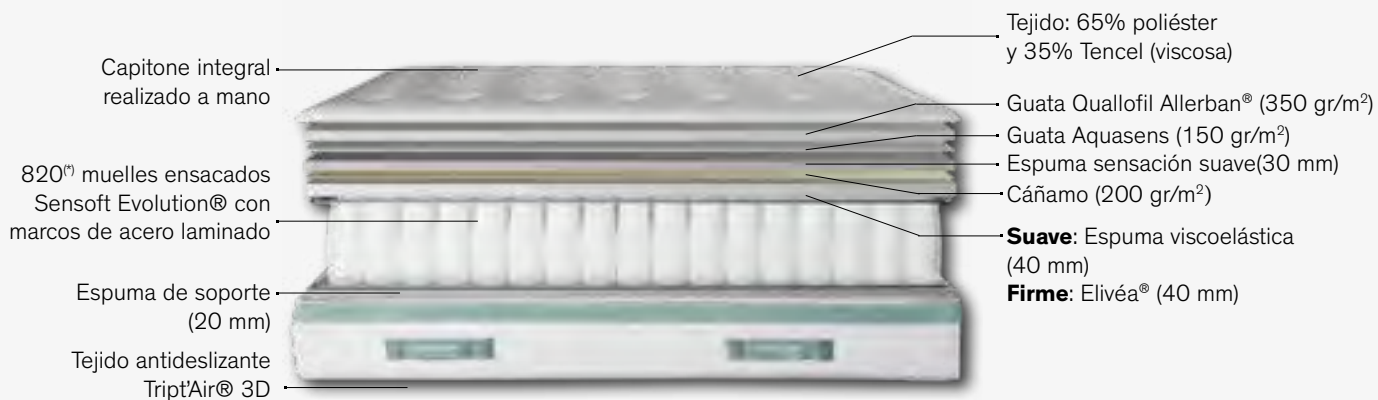
ALTURA: 31cm

DUREZA COLCHÓN: Firme o suave

CONFORT COLCHÓN: Firme



CARA TÉCNICA



CARA CONFORT

**Tejido de algodón 100% orgánico con certificado GOTS (Global Organic Textil Standard).**

Esta opción implica un cambio estético del producto y también puede modificar la sensación de confort.

# BEAUTYREST RESORT



## DETALLES DE LOS COLCHONES

	Altura	CONFORT COLCHÓN	DUREZA COLCHÓN	Tecnologías	Número muelles 140x190	Número muelles 160x200	Rellenos
<b>RESORT ISLAND</b>	30cm	Envolvente	Firme	Muelles ensacados Fullsoft®	713	820	Espuma viscoelástica 40 mm, Guata Quallofil® by Dacron®
<b>RESORT LAKE</b>	31cm	Envolvente o firme	Firme	Muelles ensacados Fullsoft®	713	820	Elivéa® 20 mm, pillow-top amovible y reposicionable con zip, Guata Quallofil® by Dacron® 600 gr/m <sup>2</sup>
<b>RESORT BAY</b>	28cm	Firme	Firme	Muelles ensacados Fullsoft®	713	820	Espumación de confort firme 20 mm, Guata Quallofil® by Dacron® 300 gr/m <sup>2</sup>
<b>SOBRECOLCHÓN PACIFIC</b>	8cm	Suave		Espuma Elivéa® (40mm)	-	-	Elivéa®, Guata Quallofil® by Dacron® 300 gr/m <sup>2</sup>



# COLLECTION

*Beautyrest.*

by SIMMONS

RESORT



# BEAUTYREST RESORT



## LA COLECCIÓN BEAUTYREST RESORT

Inspirada en los mejores hoteles y resorts del mundo, la nueva colección BEAUTYREST RESORT ofrece modelos diseñados con características prácticas y comodidades probadas. Compuesta por 3 colchones y un sobrecolchón, su objetivo es recuperar el confort de las vacaciones y ofrecer una revitalizante sensación de bienestar.

### LOS COLCHONES DE LA COLECCIÓN:

- RESORT BAY
- RESORT LAKE
- RESORT ISLAND
- SOBRECOLCHÓN PACIFIC



## TECNOLOGÍA FULLSOFT®

La sensación única de estar en el aire. Desde el primer momento que lo toques, te sentirás como en una nube. Te sientes ligero y tu columna vertebral está perfectamente sujeta.

La suspensión de muelles ensacados Fullsoft® es:

- + Alambre de acero para una mayor durabilidad
  - + Espirales para un soporte excepcionalmente suave
- una forma perfectamente adaptada al sistema No Flip



## TERMORREGULACIÓN

Una combinación de materiales termorreguladores innovadores que favorecen la circulación del aire, como la guata Quallofil by Dacron® y el tejido Tript'air®.



# COLCHÓN RESORT BAY

ALTURA: 28cm

DUREZA COLCHÓN: Firme

CONFORT COLCHÓN: Acogedor



CARA CONFORT

- Tejido 65% poliéster  
35% viscosa
- Guata Quallofil by Dacron® (300 gr/m<sup>2</sup>)
- Espuma de confort (17 mm)
- Ecolane (200 gr/m<sup>2</sup>)
- Espuma de confort firme (20 mm)
- Guata reciclada(350 gr/m<sup>2</sup>)



- 820 muelles ensacados Fullsoft® y marcos de acero laminad  
(cama de 160x200 cm)
- Tejido Tript'Air® 3D anti-deslizante

CARA TÉCNICA



# COLCHÓN RESORT LAKE

ALTURA: 31cm

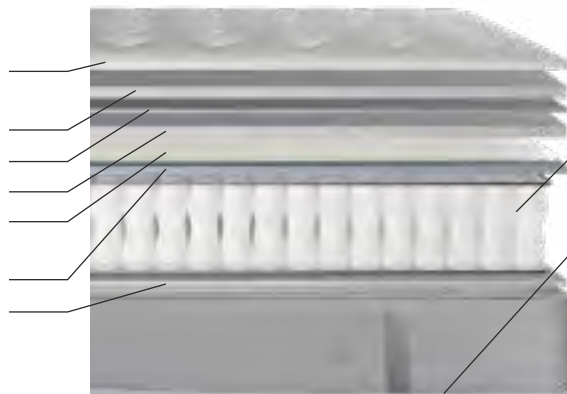
DUREZA COLCHÓN: Firme

CONFORT COLCHÓN: Envolvente o firme



CARA CONFORT

- **Tejido** 65% poliéster  
35% viscosa
- **Guata Quallofil by Dacron®** (300 gr/m<sup>2</sup>)
- **Espuma de confort** (10 mm)
- **Guata Quallofil by Dacron®** (300 gr/m<sup>2</sup>)
- **Tejido stretch** : 95% poliéster - 5% elastáno
- **Elivéa®** (20 mm)
- **Guata reciclada** (350 gr/m<sup>2</sup>)



- **820 muelles ensachados Fullsoft® y marcos de acero laminad**  
(cama de 160x200 cm)
- **Tejido Tript'Air® 3D anti-deslizante**

CARA TÉCNICA



## COLCHÓN RESORT ISLAND

ALTURA: 30 cm

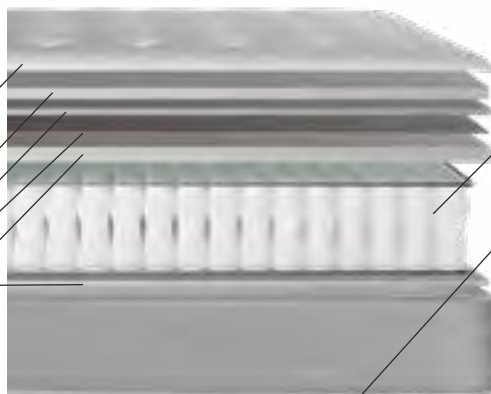
DUREZA COLCHÓN: Firme

CONFORT COLCHÓN: Excepcional



CARA CONFORT

- Tejido 65% poliéster - 35% viscosa  
Capitone integral realizado a mano
- Guata Quallofil by Dacron® (300 gr/m<sup>2</sup>)
- Espuma de confort (17 mm)
- Cachemire, lino y soja (100 gr/m<sup>2</sup>)
- Espuma viscoelástica suave (40 mm)
- Guata reciclada (350 gr/m<sup>2</sup>)



- 820 muelles ensacados Fullsoft® y marcos de acero lamina  
(cama de 160x200 cm)
- Tejido Tript'Air® 3D anti-deslizante

CARA TÉCNICA



# SOBRECOLCHÓN PACIFIC

ALTURA: 8 cm

CONFORT SOBRECOLCHÓN: Suave



CARA CONFORT

- Tejido 65% poliéster - 35% viscosa
- Guata Dacron® (300 gr/m<sup>2</sup>)
- Elivéa® (40 mm)
- Guata reciclada (320 gr/m<sup>2</sup>)



- Tejido Tript'Air® 3D anti-deslizante

CARA TÉCNICA



# BEAUTYREST BLACK



## DETALLES DE LOS COLCHONES

	Altura	CONFORT COLCHÓN	DUREZA COLCHÓN	Tecnologías	Número muelles 140×190	Número muelles 160×200	Rellenos
<b>GOLDEN HILL</b>	36cm	Extra-Suave	Semi-i-Firme	Suspensión Multisoft®, muelles ensacados, capitonné	816	1008	Sobrecolchón integrado, espuma viscoelástica 80 mm, guata Quallofil® by Dacron
<b>BROOKLYN</b>	36cm	Suave	Firme	Suspensión Multisoft®, muelles ensacados	816	1008	Sobrecolchón integrado, Elivéa perfilado 40 mm, Latex Gel 20 mm, guata Quallofil® by Dacron®
<b>ASPEN</b>	30cm	Firme	Firme	Suspensión Multisoft®, muelles ensacados	816	1008	Pillow Top en Elivéa 40 mm, guata Quallofil® by Dacron®
<b>SOBRECOLCHÓN</b>	4cm	Suave		Espuma de acogida 10mm	-	-	Guata Quallofil® by Dacron® 600 gr/m <sup>2</sup>



# COLECCIÓN

*Beautyrest*

by SIMMONS

BLACK



# BEAUTYREST BLACK



## LA COLECCIÓN BEAUTYREST BLACK

La colección BEAUTYREST BLACK reúne sets con excepcionales acabados para una experiencia de descanso sin igual.

### LOS COLCHONES DE LA COLECCIÓN:

- ASPEN
- BROOKLYN
- GOLDEN HILL
- SOBRECOLCHÓN



## TECNOLOGÍA MULTISOFT

Los colchones de la colección disponen de la última suspensión patentada: Multisoft.

Un muelle diseñado para que el confort sea una excepción. Su cuerpo se apoya y se soporta punto por punto: está cómodamente instalado para disfrutar de noches de descanso.

**ES SIMPLE Y SENCILLAMENTE LA MEJOR COMBINACIÓN  
POSSIBLE.**

Beautyrest

by SIMMONS

BLACK



## COLCHÓN ASPEN

ALTURA: 34 cm

DUREZA COLCHÓN: Firme

CONFORT COLCHÓN: Firme



- **Tejido**  
100% poliéster (cool ice)
- **Guata Quallofil by Dacron®** (300 gr/m<sup>2</sup>)
- **Espuma de confort firme y fibras de poliéster** (17 y 15 mm)
- **Pillow top: Elivéa®** (40 mm)
- **1008 muelles ensacados, tecnología Multisoft®,** 90% de acero reciclado y marcos de acero lamina (cama de 160x200cm)
- **Espuma de soporte** (10 mm)
- **Tejido Tript'Air®** 3D anti-deslizante

**Tejido de algodón 100% orgánico con certificado GOTS (Global Organic Textil Standard).**

Esta opción implica un cambio estético del producto y también puede modificar la sensación de confort.

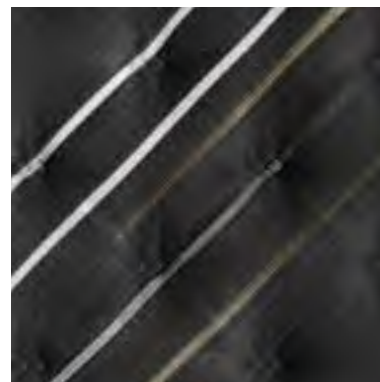


## COLCHÓN BROOKLYN

ALTURA: 36 cm

DUREZA COLCHÓN: Firme

CONFORT COLCHÓN: Suave



**Tejido de algodón 100% orgánico con certificado GOTS (Global Organic Textil Standard).**

Esta opción implica un cambio estético del producto y también puede modificar la sensación de confort.

Beautyrest  
by SIMMONS

BLACK

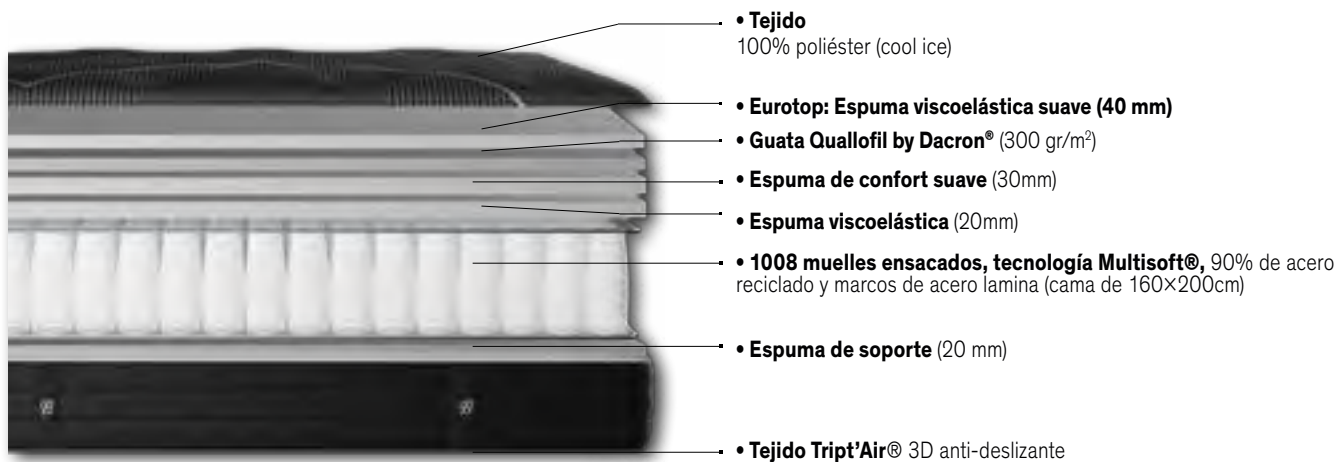
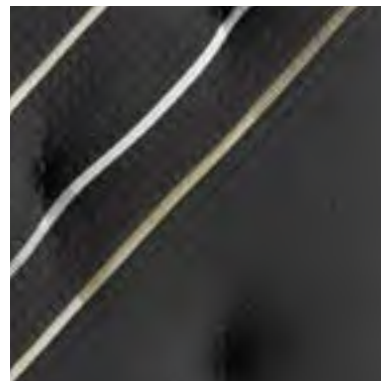


## COLCHÓN GOLDEN HILL

ALTURA: 36 cm

DUREZA COLCHÓN: Firme

CONFORT COLCHÓN: Extra suave



**Tejido de algodón 100% orgánico con certificado GOTS (Global Organic Textil Standard).**

Esta opción implica un cambio estético del producto y también puede modificar la sensación de confort.

# BEAUTYREST HARMONY



## DETALLES DE LOS COLCHONES

	Altura	CONFORT COLCHÓN	DUREZA COLCHÓN	Tecnologías	Número muelles 140x190	Número muelles 160x200	Rellenos
<b>ABSOLUTE DREAM</b>	45 cm	Firme o Suave o Duo confort	Firme	Suspensión Multisoft®, muelles ensacados, acolchado	1752	2148	Colchón de micromuelles embolsados y látex tatalay colocado sobre un colchón de acogida con guata Quadrofil by Dracon, Alpaga, Lino, Cachemir y Seda
<b>PERFECT DREAM</b>	40cm	Firme o Suave	Firme	Muelles ensacados Sensoft combinados con una capa de muelles Duetto®, tapizados	1752	2148	Visco Soft de 40mm + visco firme de 400mm Quadrofil by Dracon, Alpaga, Lana virgén, Lino, Cachemir y Seda

# COLECCIÓN

*Beautyrest.*

by SIMMONS

HARMONY







# BEAUTYREST HARMONY



## LA COLECCIÓN BEAUTYREST HARMONY

Beautyrest Harmony le invita a descubrir un universo de ultra modernidad. Un espacio fuera del tiempo repleto de voluptuosidad y de onirismo.

Propone una experiencia de confort máxima en una atmosfera de gama alta, contemporánea y de diseño.

## LOS COLCHONES DE LA COLECCIÓN:

- PERFECT DREAM
- ABSOLUTE DREAM



## UNA ACOGIDA Y SUJECCIÓN UNCOMPARABLE

Con tecnologías únicas y estudiadas al detalle para acompañar al cliente en noches excepcionales y relajadas.

## UNA CAMA EXCEPCIONAL

Asociación de materiales nobles, naturales y tecnológicos para garantizar un descanso a una temperatura ideal.



## COLCHÓN PERFECT DREAM

ALTURA: 40cm

DUREZA COLCHÓN: Firme

CONFORT COLCHÓN: Firme o suave



- **Tejido** 25% viscosa/cachemira - 75% poliéster  
17 capitones realizado a mano (cama de 160x200 cm)
- **Eurotop: Espuma viscoelástica suave (40 mm)**
- **Guata Quallofil by Dacron®** (300 gr/m<sup>2</sup>)
- **Espuma de confort suave** (30mm, densidad 23 kg/m<sup>3</sup>)
- **Cachemira, lino, seda** (100 g/m<sup>2</sup>) y alpaca (100 g/m<sup>2</sup>)
- **Pura lana** (1000 gr/m<sup>2</sup>)
- **Espuma viscoelástica** (1 capa de 40 mm de suavidad, densidad 42 kg/m<sup>3</sup> + 1 capa de 40 mm de firmeza, densidad 55 kg/m<sup>3</sup>)
- **2148 muelles ensachados**  
Tres marcos de acero laminado (cama de 160x200cm)
- **Espuma de soporte** (10 mm)
- **Tejido Tript'Air® 3D** anti-deslizante

**Tejido de algodón 100% orgánico con certificado GOTS (Global Organic Textil Standard).**

Esta opción implica un cambio estético del producto y también puede modificar la sensación de confort.

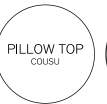


# COLCHÓN ABSOLUTE DREAM

ALTURA: 40cm

DUREZA COLCHÓN: Firme

CONFORT COLCHÓN: Firme o Suave o Duo confort



- **Tejido** 25% viscosa/cachemira - 75% poliéster
- **Guata Quallofil® de Dacron** (300 gr/m<sup>2</sup>m)
- **Espuma de confort suave** (30mm)
- **Alpaca (100 gr/m<sup>2</sup>) y Cachemira, lino y seda (100 gr/m<sup>2</sup>)**
- **Confort suave:** látex Talalay (5 cm, 15 ILD)  
**Confort firme:** látex Talalay (5 cm, 24 ILD)
- **1140 muelles ensacados miniaturizados**, marcos de acero lamina, 18 capitones (cama de 160×200 cm)
- **Espuma viscoelástica** (20mm)
- **1008 muelles ensacados** tecnología Multisoft, marcos de acero lamina (cama de 160×200 cm)
- **Espuma de soporte** (10 mm)
- **Tejido Tript'Air® 3D** anti-deslizante

**Tejido de algodón 100% orgánico con certificado GOTS (Global Organic Textil Standard).**

Esta opción implica un cambio estético del producto y también puede modificar la sensación de confort.

# CLUB



## DETALLES DE LOS COLCHONES

	Altura	CONFORT COLCHÓN	DUREZA COLCHÓN	Tecnologías	Número muelles 140x190	Número muelles 160x200	Rellenos
<b>CONTRY</b>	21 cm	Firme	Firme	SuspensiónSensoft® evolution, muelles ensacados	680	782	Guata, Fibra de poliéster reciclada
<b>EAGLE</b>	26cm	Semi-firme	Firme	SuspensiónSensoft® evolution, muelles ensacados	713	820	Guata Thermoplus, Fibra de poliéster reciclada
<b>LOUNGE</b>	27 cm	Tónico	extra-firme	SuspensiónSensoft® evolution, muelles ensacados	713	820	Guata Thermoplus, Fibra de poliéster reciclada, lana reciclada
<b>FAIRWAY</b>	30 cm	Envolvente	Firme	SuspensiónSensoft® evolution, muelles ensacados	713	820	Guata Thermoplus, Fibra de poliéster reciclada, lana, Elivéa®
<b>GENTLEMAN</b>	31 cm	Suave	Firme	SuspensiónSensoft® evolution, muelles ensacados	713		Espuma viscoelástica, Guata Thermoplus, Fibra de poliéster reciclada, capitone integral realizado a mano
<b>CALLAWAY</b>	30 cm	Suave o firme	Firme o semi-firme	SuspensiónSensoft® evolution, muelles ensacados	816		Elivéa®, Guata Thermoplus, Fibra de poliéster reciclada, capitone integral realizado a mano, alpaca
<b>SOBRECOLCHÓN</b>	4cm	suave					Guata Quallofil® by Dacron

# COLECCIÓN



# CLUB



## LA COLECCIÓN CLUB

Compuesta por seis sets, la colección Club es la combinación perfecta entre la artesanía tradicional francesa y la tecnología de vanguardia de Simmons®.

Las líneas contemporáneas y masculinas de la colección perpetúan con elegancia el estilo francés desenfadado y distintivo.

Encontrará lo mejor de la tecnología Simmons en cada colchón de la colección, con un confort controlado y combinaciones de materiales para noches excepcionales y días de alto rendimiento.

## LOS COLCHONES DE LA COLECCIÓN:

- COUNTRY
- EAGLE
- LOUNGE
- FAIRWAY
- GENTLEMAN
- CALLAWAY
- SOBRECOLCHÓN



## LA SUSPENSIÓN SENSOFT EVOLUTION®

Con la tecnología Sensoft Evolution®, cualquiera que sea su morfología, nuestros muelles le proporcionan una independencia de descanso óptima, para que sus movimientos no despierten a su pareja. Su acero está fabricado con un 90% de aleación de hierro reciclado, lo que garantiza un confort duradero al tiempo que favorece la economía circular.

Toda la superficie del colchón está compuesta por muelles ensacados perfectamente unidos por dos marcos de acero ensamblados y grapados a mano, sin pegamentos.



# COUNTRY

ALTURA: 21cm

DUREZA COLCHÓN: Firme

CONFORT COLCHÓN: Firme



- Tejido Wind Feel: 78% poliéster y 22% viscosa
- Guata (150g/m<sup>2</sup>)
- Espuma acogida (10 mm densidad 24 kg/m<sup>3</sup>)
- Fibra de poliéster reciclada (350 g/m<sup>2</sup>)
- 680 Muelles ensachados Sensoft Evolution® (cama 140×190 cm)  
782 Muelles ensachados Sensoft Evolution® (cama 160×200 cm)  
Marcos de acero laminado
- Fibra de poliéster reciclada (320 g/m<sup>2</sup>)
- Tejido Tript'Air® 3D anti-deslizante 100% poliéster



# EAGLE

ALTURA: 26 cm

DUREZA COLCHÓN: Firme

CONFORT COLCHÓN: Semi-firme



- Tejido Wind Feel: 78% poliéster y 22% viscosa
- Guata Thermoplus (400g/m<sup>2</sup>)
- Espuma acogida suave (17 mm densidad 24 kg/m<sup>3</sup>)
- Lino (200 g/m<sup>2</sup>)
- 713 Muelles ensacados Sensoft Evolution® (cama 140×190 cm)  
820 Muelles ensacados Sensoft Evolution® (cama 160×200 cm)  
Marcos de acero laminado
- Fibra de poliéster reciclada (320 g/m<sup>2</sup>)
- Tejido Tript'Air® 3D anti-deslizante 100% poliéster



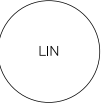


# LOUNGE

ALTURA: 27cm

DUREZA COLCHÓN: Extra-firme

CONFORT COLCHÓN: Tónico



- Tejado Wind Feel: 78% poliéster y 22% viscosa
- Guata Thermoplus (400g/m<sup>2</sup>)
- Espuma acogida (17 mm densidad 22kg/m<sup>3</sup>)
- Lino (200 g/m<sup>2</sup>)
- Lana reciclada (1000 kg/m<sup>2</sup>)
- 713 Muelles ensacados Sensoft Evolution® (cama 140×190 cm)  
820 Muelles ensacados Sensoft Evolution® (cama 160×200 cm)
- Marcos de acero laminado
- Fibra de poliéster reciclada (320 g/m<sup>2</sup>)
- Tejado Tript'Air® 3D anti-deslizante 100% poliéster



# FAIRWAY

ALTURA: 30 cm

DUREZA COLCHÓN: Firme

CONFORT COLCHÓN: Envolvente



- Tejido Wind Feel: 78% poliéster y 22% viscosa
- Guata Thermoplus (400g/m<sup>2</sup>)
- Espuma acogida suave (30 mm densidad 23kg/m<sup>3</sup>)
- Lana (200g/m<sup>2</sup>)
- Lino (200 g/m<sup>2</sup>)
- Elivéa® (40 mm, densidad 45 kg/m<sup>3</sup>)
- 713 Muelles ensacados Sensoft Evolution® (cama 140×190 cm)
- 820 Muelles ensacados Sensoft Evolution® (cama 160×200 cm)
- Marcos de acero laminado
- Fibra de poliéster reciclada (320 g/m<sup>2</sup>)
- Tejido Tript'Air® 3D anti-deslizante 100% poliéster



# GENTLEMAN

ALTURA: 31cm

DUREZA COLCHÓN: Firme

CONFORT COLCHÓN: Suave



- Tejido Wind Feel: 78% poliéster y 22% viscosa
- Capitone integral realizado a mano
- Guata (150g/m<sup>2</sup>)
- Espuma acogida (10 mm densidad 24kg/m<sup>3</sup>)
- Complejo de cachemira, lino y seda (100 g/m<sup>2</sup>)
- Lino (200 g/m<sup>2</sup>)
- Espuma viscoelástica suave (40 mm, densidad 42kg/m<sup>3</sup>)
- Espuma viscoelástica Thermofoam (20 mm, densidad 50 kg/m<sup>3</sup>)
- 713 Muelles ensacados Sensoft Evolution® (cama 140x190 cm)
- Marcos de acero laminado
- Fibra de poliéster reciclada (320 g/m<sup>2</sup>)
- Tejido Tript'Air® 3D anti-deslizante 100% poliéster



# CALLAWAY

ALTURA: 30 cm

DUREZA COLCHÓN: Firme o semi-firme

CONFORT COLCHÓN: Suave o firme



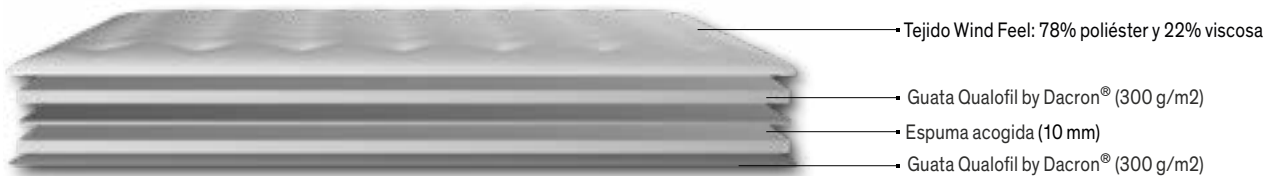
- Tejido Wind Feel: 78% poliéster y 22% viscosa
- Capitone integral realizado a mano
- Guata Thermoplus (400g/m<sup>2</sup>)
- Espuma acogida suave (30 mm densidad 24kg/m<sup>3</sup>)
- Complejo de cachemira, lino y seda (100 g/m<sup>2</sup>)
- Alpaca (100g/m<sup>2</sup>)
- Elivéa® onda o plancha (40 mm, densidad 45 kg/m<sup>3</sup>) ????
- Lana reciclada (1000 kg/m<sup>2</sup>)
- 816 Muelles ensacados Sensoft Evolution® (cama 140×190 cm)  
Marcos de acero laminado
- Fibra de poliéster reciclada (320 g/m<sup>2</sup>)
- Tejido Tript'Air® 3D anti-deslizante 100% poliéster



# SOBRECOLCHÓN

ALTURA: 4 cm

CONFORT SOBRECOLCHÓN: Suave



COLECCIÓN

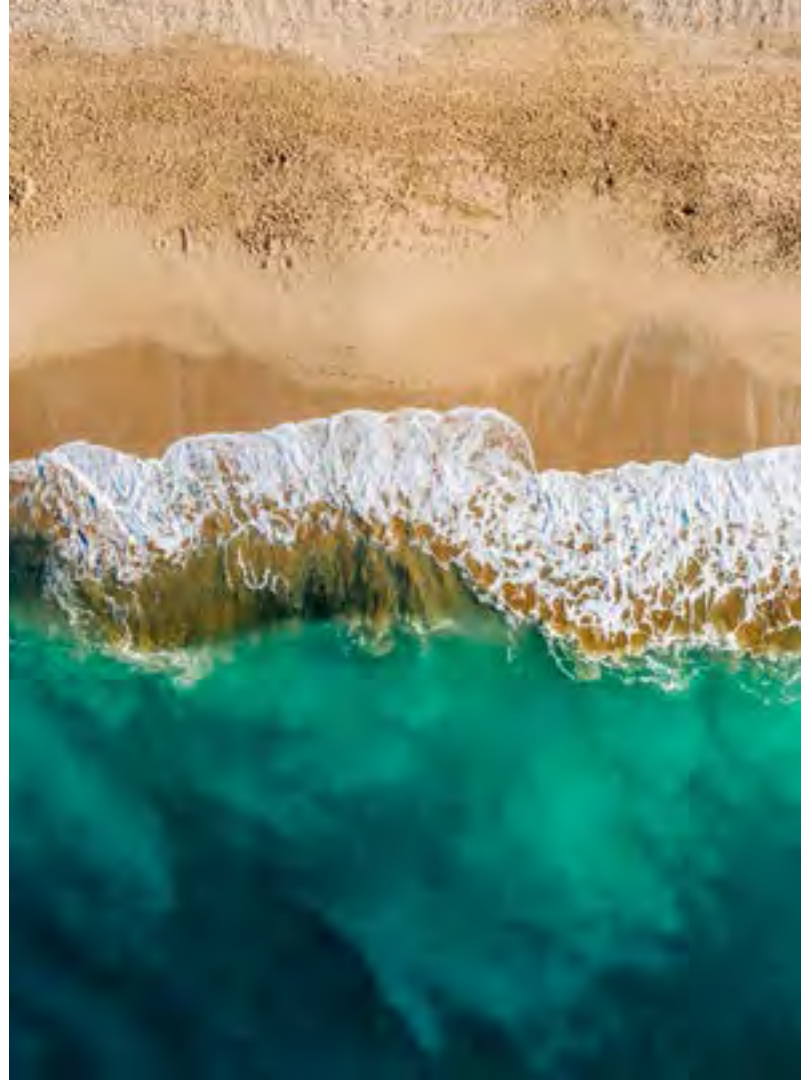
GENERATION SIMMONS



## Nuestros compromisos con el medio ambiente

Simmons se compromete a favor del medio ambiente a través del programa Ressources de Aдова Group

La colección Génération, símbolo de la estrategia Simmons en términos de compromiso en beneficio del medio ambiente, responde a las necesidades solicitadas por los consumidores de manera más responsable, es por ello que forma parte de una familia de productos con distintas características y confort. Permite también unas posibilidades grandes de acceder a una cama confortable incluso para niños, respetando todos los posibles impactos sobre el medio ambiente.



## Nuestra exigencia de calidad medioambiental

En Saint-Amand-Les-Eaux, situada en el Norte de Francia, los equipos de Simmons han imaginado y creado los nuevos modelos GENERATION, conjuntos compuestos de materiales 100% reciclables y componentes reciclados

La calidad de Simmons : En Simmons, los materiales utilizados, los procesos de fabricación y los productos finales sufren un completo control de calidad riguroso y permanente. Con la finalidad de garantizar, los colchones GENERATION han sufrido serios test de calidad al interior del Organismo Frances Oficial (Instituto Tecnológico de los Bosques (celulosa-construcción y amueblamiento FCBA).

Las maderas de nuestros somieres y los cabeceros tienen el certificado PEFC (madera procedente de bosques controlados y duraderos).

## Producción Local

Una fabricación francesa.

Después de más de 90 años los modelos Simmons se siguen trabajando de una forma manual, con máxima delicadeza y mimo, en el Norte de Francia..

En estrecha colaboración con fabricantes locales.

Con la finalidad de confeccionar los modelos GENERATION y de disminuir la huella de carbono, Simmons ha seleccionado colaboradores y fabricas cercanas a la nuestra.



## Una Economía Circular

En el momento de la entrega de su nueva cama Simmons, nos comprometemos a recoger la anciana y llevarla a zonas de reciclaje a través de Eco-Mobiliario. Antes en 2012, el 100% de los colchones se tiraban sin control hablamos de alrededor de 5 millones por año.

En 2019, 7 años después la creación de Eco-Mobiliario el porcentaje de colchones recogidos y reciclados paso a un 87%, se recogen, se hace un control de separación de componentes y se transforman. Algunas fibras o materiales son transformados en materias primas.

Los otros elementos, no reciclables, son convertidos en combustibles para nuestras industrias y el 13% restante son incinerados.





# COLCHÓN GENERATION

ALTURA: 26 cm

DUREZA COLCHÓN: Firme

CONFORT COLCHÓN: Firme o semi firme



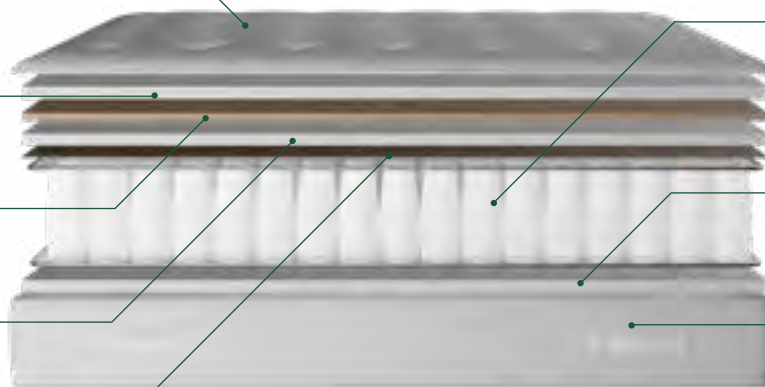
**100%**  
Tejido: 90% algodón reciclado y 10% poliéster reciclado

**85%**  
Guata Aerelle® Blue (300 gr/m<sup>2</sup>)

**85%**  
Complejo de fibras recicladas (650 gr/m<sup>2</sup>)

**88%**  
Guata reciclada (320, gr/m<sup>2</sup>)

**100%**  
Lino (200, gr/m<sup>2</sup>)  
100% natural y vegetal



**90%**  
820 Muelles Embolsados Sensofit REvolution® (cama de 160x200 cm)

**88%**  
Guata reciclada (320, gr/m<sup>2</sup>)

**100%**  
Tejido: 90% algodón reciclado y 10% poliéster reciclado

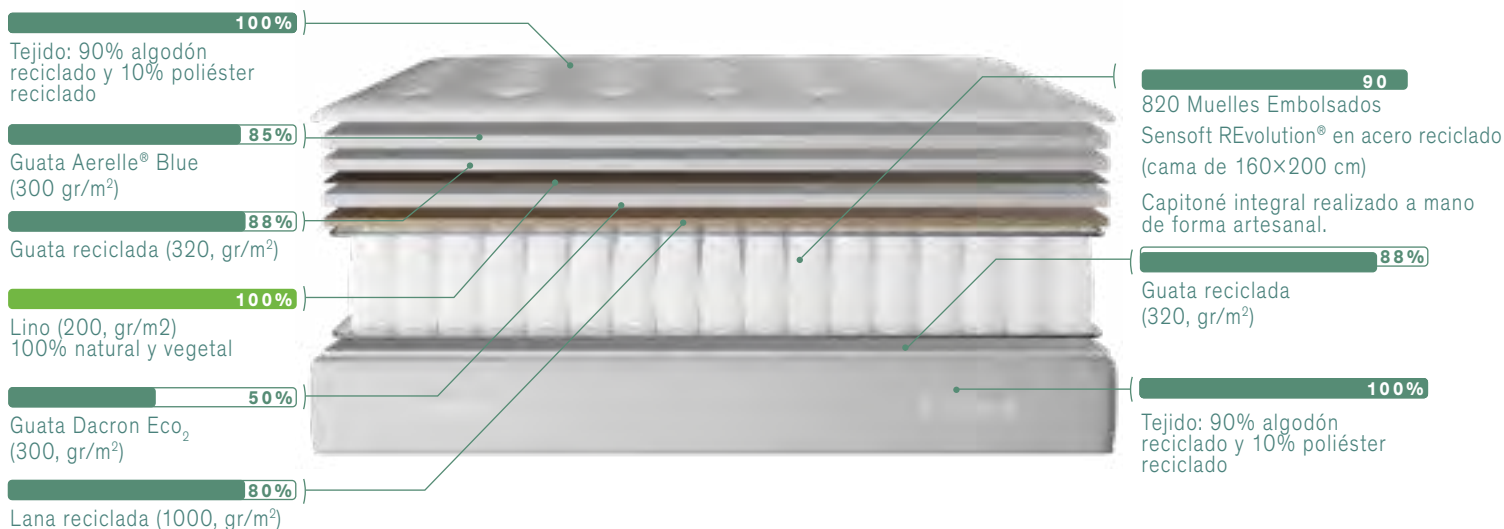
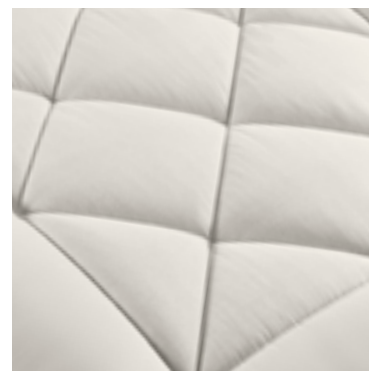


## COLCHÓN GENERATION UP

ALTURA: 28cm

DUREZA COLCHÓN: Firme

CONFORT COLCHÓN: Firme o semi firme





## COLCHÓN GENERATION HIGH

ALTURA: 29 cm

DUREZA COLCHÓN: Firme

CONFORT COLCHÓN: Firme o Suave



100%  
Tejido: 70% viscosa reciclada  
30 % lino

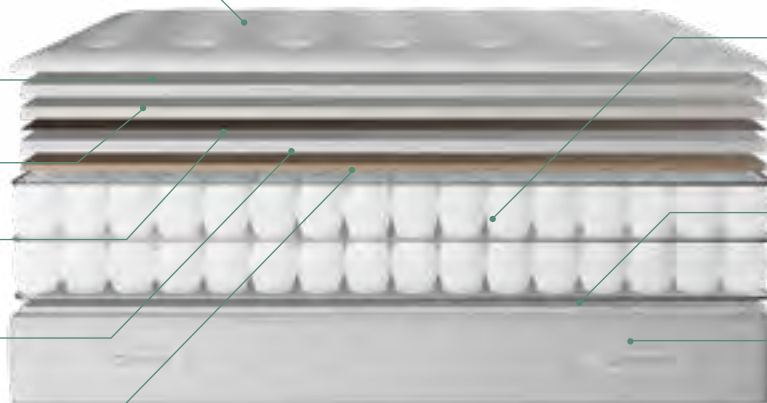
85%  
Guata Aerelle® Blue  
(300 gr/m<sup>2</sup>)

88%  
Guata reciclada(320, gr/m<sup>2</sup>)

100%  
Lino (200 gr/m<sup>2</sup>)  
100% natural y vegetal

50%  
Guata Dacron Eco<sub>2</sub>  
(300, gr/m<sup>2</sup>)

80%  
Lana reciclada (1000, gr/m<sup>2</sup>)



90%  
1890 muelles Embolsados  
Duetto® con marco perimetral de  
acero reciclado (cama de 160x200 cm)  
Capitoné integral realizado de forma  
artesanal y a mano

88%  
Guata reciclada  
(320, gr/m<sup>2</sup>)

100%  
Tejido: 70% viscosa reciclada  
30 % lino

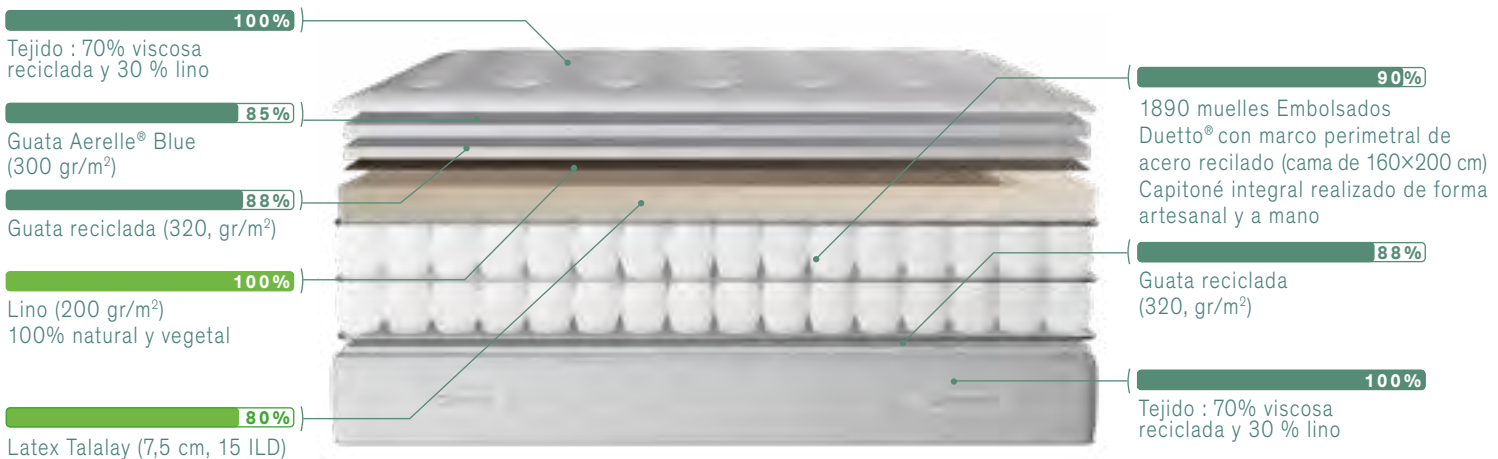


## COLCHÓN GENERATION TOP

ALTURA: 33 cm

DUREZA COLCHÓN: Firme

CONFORT COLCHÓN: Firme o Suave





## TOPPER GENERATION

ALTURA: 8 cm  
CONFORT: Suave





## TOPPER GENERATION SUAVE

ALTURA: 8 cm

CONFORT: SUAVE



**100%**  
Tejido Ecolife®: 90% algodón -  
10 % polyester

o 70% viscosa - 30% Lino

**50%**  
Guata Dacron Eco<sub>2</sub>  
(300, gr/m<sup>2</sup>)

**88%**  
Guata reciclada (350, gr/m<sup>2</sup>)



**80%**  
Latex Talalay (7,5 cm, 15 ILD)

**88%**  
Guata reciclada  
(320, gr/m<sup>2</sup>)

**100%**  
Tejido Ecolife®: 90% algodón -  
10 % polyester



## CABECERO VISION

Silueta moderna y estilizada, marco de madera maciza, tapizado en guata reciclada para mayor suavidad y confort.

ALTURA : **83 CM**

ACABADOS: **FIJADO EN EL SOMIER**



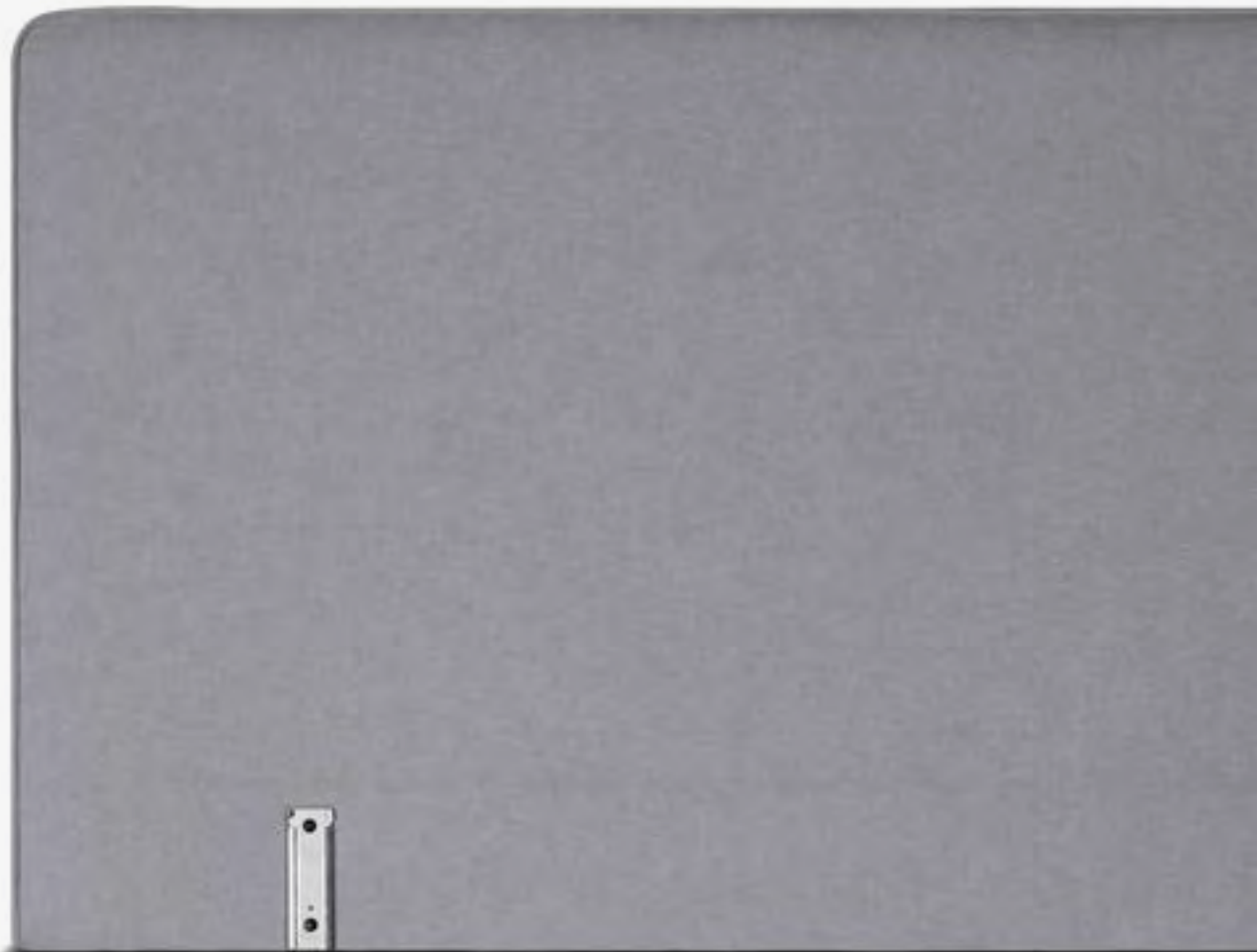
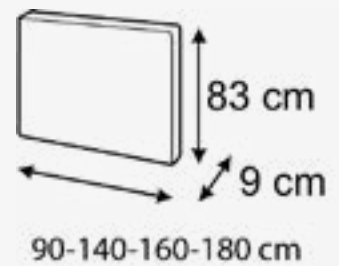
JR4 : GRAFITO



JR3 : CENIZA



JR5 : NATUREL



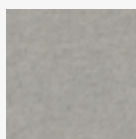


## SOMIER VISION 17 O 22

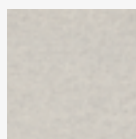
ALTURA: 17 cm o 22 cm

SOPORTE: Firme

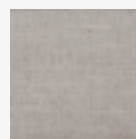
ACABADO: Tapizado a 4 lados



JR4 : GRAFITO



JR3 : CENIZA



JR5 : NATUREL



Acabado: tapizado a 4 lados



- 13 o 14 láminas de madera de pino macizo ancho 98mm y 1 o 2 travesaños longitudinales
- Caja exterior en madera de pino macizo primera calidad
- Tapizado a 4 lados con tela reciclada
- Relleno de guata reciclada 350 gr/m<sup>2</sup>
- Tela bajo somier
- Esquinas reforzadas con entrada para patas de diámetro de espárrago de 8 mm



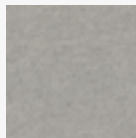


## SOMIER VISION RESORT

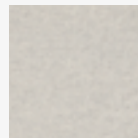
ALTURA: 22 cm

SOPORTE: Equilibrado

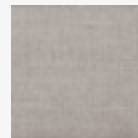
ACABADO: Tapizado a 4 lados



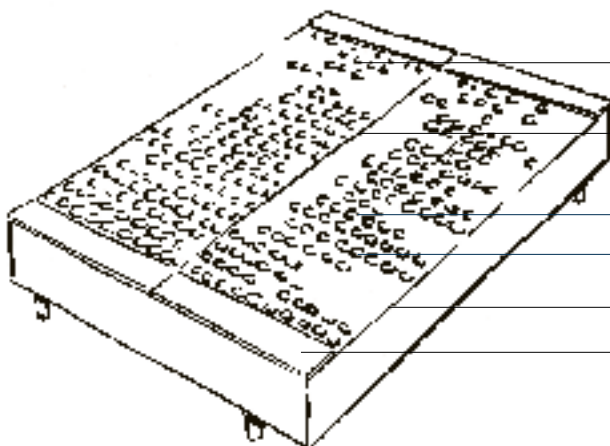
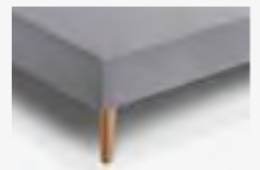
JR4 : GRAFITO



JR3 : CENIZA



JR5 : NATUREL



*Acabado: tapizado a 4 lados*

- 13 láminas con 884 muelles embolsados reciclados (para cama de 160/200)
- Caja exterior en madera de pino macizo primera calidad
- Tapizado a 4 lados con tela reciclada
- Relleno de guata reciclada 150 gr/m<sup>2</sup>
- Tela bajo somier
- Esquinas reforzadas con entrada para patas de diámetro de espárrago de 8 mm

# Condiciones Generales de Venta

## 1. GENERALIDADES

Las presentes Condiciones Generales de Venta (en adelante las « CGV ») están redactadas de conformidad con los Códigos Civil y de Comercio; la Ley 7/1996, de Ordenación del Comercio Minorista; la Ley 7/1998, de Condiciones Generales de la Contratación; la Ley Orgánica 15/1999, de Protección de Datos de Carácter Personal y demás disposiciones legales que resultan de aplicación.

Las CGV se aplican a todo pedido (en adelante el « Pedido ») de nuestros productos (en adelante el/los « Producto(s) ») efectuado por un cliente (en adelante el « Cliente ») a la sociedad ADOVA IBÉRICA, S.A.U., con domicilio en Madrid (España), Plaza de España, 1, con CIF número A- 79555041 e inscrita en el Registro Mercantil de Madrid, al tomo 549, folio 105, hoja M-122008, inscripción 1ª (en adelante el « Vendedor »).

En consecuencia, todo Pedido implica necesariamente la aceptación plena y sin reservas por el Cliente de las CGV, de las que reconoce tiene conocimiento. Toda estipulación contraria y, especialmente, todas las condiciones generales o especiales procedentes del Cliente, incluidas sus posibles condiciones generales de compra y sus notas de pedido, son inoponibles al Vendedor, salvo aceptación previa y por escrito del mismo.

El no exigir en un momento dado alguna de las disposiciones de las CGV no puede interpretarse por parte del Cliente como una renuncia por parte del Vendedor a prevalerse de las mismas posteriormente. Asimismo, el Vendedor se reserva el derecho a modificar las CGV, informando de ello al cliente. Las presentes CGV entran en vigor en fecha 01/12/2023, anulando y sustituyendo a todas las establecidas anteriormente.

## 2. PEDIDOS:

Los Pedidos deben remitirse al Servicio Comercial del Vendedor por correo, fax, correo electrónico o EDI a la siguiente dirección:

*ADOVA IBÉRICA, S.A.U.*

*Plaza de España, 11,*

*28008 Madrid*

*Tel: 91-541-13-07 Fax: 91-541-23-21*

*jcmorido@adova-group.com*

Los Pedidos solo se convertirán en firmes y definitivos tras su aceptación por el Vendedor. Toda modificación de un Pedido solicitada por el Cliente después de su aceptación debe ser, por lo tanto, aceptada por escrito por el Vendedor condicionada a las posibles modificaciones tarifarias y/o de plazo.

El Vendedor se reserva el derecho de rechazar los pedidos en caso de incumplimiento de alguna de las obligaciones por parte del Cliente y, más concretamente, de rechazar todo pedido que presente un carácter anormal por cualquier razón que sea o se efectúe de mala fe.

## 3. MODIFICACIONES DE FABRICACIÓN:

Corresponde, en efecto, al Cliente verificar con el Servicio Comercial del Vendedor que hay existencias de los Productos que pretende comprar y que no han sido objeto de modificaciones.

## 4. ENTREGA:

La entrega se tendrá por realizada bien por simple aviso de puesta a disposición o bien por entrega de la mercancía en los locales del Vendedor al transportista nombrado por el

Cliente o, en su defecto, el designado por el Vendedor si así las partes así lo han pactado. Los plazos de entrega solo se dan a título indicativo y no comienzan a contar hasta la recepción de todos los elementos necesarios para una fabricación conforme, incluidos los relativos a las condiciones de pago del Cliente (proformas, anticipos, etc.) El Vendedor se reserva el derecho de enviar los pedidos por plazos. El plazo de entrega del pedido será igual al del producto con un mayor tiempo de entrega. En caso de incumplimiento de la fecha de entrega especificada para cada artículo en más de 40 días laborales, el Cliente podrá optar por anular el pedido y recibir el importe que en su caso, hubiera abonado. El incumplimiento en la entrega no se considerará tal si la agencia de transportes no ha podido localizar al Cliente mediante los datos facilitados por éste.

## 5. TRANSPORTE:

Todos los Productos viajan por cuenta y riesgo del Cliente. Todas las mercancías vendidas viajan por cuenta y riesgo del Cliente, sea cual sea su peso, volumen o valor de dichas mercancías y el modo de transporte utilizado, incluso en caso de portes pagados. Los riesgos se transmiten a partir de la entrega de las mercancías al transportista en las plantas o locales del Vendedor y antes de la carga si se trata de envíos inferiores a tres toneladas. Corresponde al cliente verificar los productos a la recepción y exponer todas las salvedades y reclamaciones que puedan estar justificadas en el documento de recepción de entrega.

## 6. PRECIO - CONDICIONES DE PAGO - PENALIZACIONES:

Los precios se facturan sobre la base de las tarifas en vigor el día de la confirmación del Pedido. Pueden modificarse en cualquier momento, previa información por parte del Vendedor al Cliente. El embalaje está incluido en el precio, salvo los embalajes especiales que se facturan como suplemento. La instalación de los Productos es está sujeta a disponibilidad y se factura adicionalmente. Todo tipo de impuestos, derechos o tasas son a cargo del Cliente. Ninguna rebaja de precio puede constituir un derecho adquirido para pedidos posteriores. Toda rebaja de precio solo se aplicará si las facturas que sirven de base para el cálculo de la misma han sido efectiva e íntegramente pagadas a su vencimiento.

Las facturas son pagaderas por cualquier medio en la sede social del Vendedor, sin descuento, según las modalidades siguientes: el 50% se abona a la realización del pedido, el 50% antes de la expedición de los Productos, salvo condiciones especiales aceptadas por escrito por el Vendedor. Toda discrepancia del Cliente sobre toda o parte de una factura debe ser comunicada por escrito en el plazo de [15] días desde su recepción al Vendedor especificando de forma precisa y detallada las razones de la discrepancia. Dicha discrepancia no puede suspender el pago de la factura en cuestión, estando el Cliente obligado a pagar las facturas vencidas y no litigiosas. En cuanto a los plazos de pago, se estará a lo establecido en la Ley 3/2004, por la que se establecen medidas de lucha contra la morosidad en las operaciones comerciales.

En caso de impago al vencimiento, el Vendedor se reserva el derecho a suspender o anular los Pedidos en curso y, 72 horas después de un requerimiento que resulte infructuoso, podrá

dar la venta por rescindida de pleno derecho, exigiendo la devolución inmediata, a expensas del Cliente, de los Productos, sin perjuicio de cualquiera otra acción que el vendedor pueda interponer.

La demora en el pago del precio del Producto constituirá al Clientes en la obligación de pagar al Vendedor el interés de demora de conformidad con lo dispuesto en la Ley 3/2004.

En ningún caso pueden suspenderse los pagos ni ser objeto de compensación sin un acuerdo previo y escrito del Vendedor. Todo pago parcial se imputará en primer lugar a los intereses de demora si los hubiese y, luego, a las deudas cuya exigibilidad resulte más antigua.

## 7. RESERVA DE DOMINIO:

El Vendedor se reserva expresamente la propiedad de los Productos entregados hasta el pago íntegro, por parte del Cliente del precio de venta, así como de todos los importes o deudas derivadas de su relación comercial con el Vendedor.

El Cliente deberá cooperar dentro de lo razonable en todas las medidas que el Vendedor desee adoptar para la protección de los Productos entregados y/o con respecto a su derecho de propiedad sobre los mismos. El Vendedor podrá exigir la devolución de la mercancía vendida con reserva de dominio sin necesidad de fijar un plazo especial o de rescindir el contrato, en el caso de que el Cliente se retrase en el cumplimiento de sus obligaciones. Así, si el Cliente no cumple sus obligaciones de pago, las cumple fuera del plazo o si existe temor fundado de que pueda producirse esta circunstancia, el Vendedor podrá retirar o hacer retirar los Productos entregados sobre los que recae la reserva de dominio.

En caso de que terceros soliciten el embargo de los Productos entregados sobre los que recae la reserva de dominio, o pretendan constituir o hacer valer derechos sobre los mismos, el Cliente tendrá la obligación de comunicar inmediatamente por escrito dicha circunstancia al Vendedor.

El Cliente no podrá pignorar ni gravar de cualquier forma los Productos objeto de reserva de dominio.

Dado que los riesgos se transfieren al Cliente desde el momento de la entrega de los Productos por parte del Vendedor, el Cliente deberá almacenar los Productos entregados bajo reserva de dominio con la debida diligencia, asegurando de forma adecuada dichos Productos contra el riesgo de incendio, robo y cualquier otro tipo de daños. El cliente será, por tanto, considerado como único responsable de todos los riesgos de deterioro, de pérdida, de destrucción parcial o total, cualquiera que sea la causa del daño, incluso si se trata de un caso fortuito o de fuerza mayor.

En garantía de los derechos del Vendedor anteriormente mencionados, el Cliente cede a éste por anticipado todos los derechos de cobro que adquiera frente a terceros en caso de llevar a cabo la reventa de los Productos objeto de reserva de dominio junto con los derechos accesorios o de garantía.

# Condiciones Generales de Venta

## 8. GARANTÍA:

Esta garantía se aplica a todos los Productos vendidos con exclusión de los modelos de exposición, artículos de saldo, de liquidación, etc. Los Productos están garantizados contra cualquier vicio de funcionamiento derivado de un fallo del material, de fabricación o de diseño durante el plazo de 5 años (a la excepción de elementos de los acolchados), 5 años para los somieres y 2 años para los accesorios (sobrecolchón, motores, mandos a distancia, etc.), a contar desde el día siguiente a la fecha de factura. La garantía queda excluida: (i) si el material o el diseño defectuoso proviene del Cliente; (ii) si el vicio procede del uso normal del Producto (hundimiento inferior al 10% de la altura total del colchón o de la densidad de los rellenos y almohadas), de una negligencia o de una falta de cuidado, de mantenimiento o de utilización por parte del Cliente o de sus propios clientes o de un almacenaje inadecuado; en caso de accidente que afecte al Producto (Producto manchado o usado, choque, daños por agua, incendio, exposición prolongada a una fuente de luz o de calor, montaje erróneo, desembalaje con un objeto cortante, modificación del Producto, cualquier tentativa de arreglo, etc.). Quedan también excluidos de la garantía el cutí, el tejido de recubrimiento, las costuras, las asas, así como cualquier otro elemento cuyo estado esté relacionado con las condiciones de utilización.

Se recuerda que las modificaciones del aspecto o las alteraciones de los revestimientos pueden producirse especialmente como consecuencia de una exposición prolongada o directa a una fuente de luz o de calor, a la acción de productos (lanolina, silicona, amoníaco, disolventes, etc.) y de operaciones de mantenimiento inapropiadas. El Vendedor no puede garantizar el colorido de los revestimientos (tejidos, cueros, maderas, etc.) suministrados con respecto a los de las muestras, ya que pueden variar según la tintada y los componentes. El cuero y la madera, productos naturales, pueden también presentar ligeras particularidades de variación, especialmente en cuanto a la textura, el aspecto y el color. Para beneficiarse de la garantía, los colchones deben ser utilizados con un somier adaptado y en buen estado (sin abombados, sin huecos y sin hendiduras). La responsabilidad total del Vendedor en relación con el Pedido se limita al precio de dicho Pedido, especificándose que en el caso hipotético de que se cuestionara su responsabilidad como consecuencia de un vicio (tal como se describe en el presente artículo) que afectara a uno o varios Productos objeto de este Pedido, la única obligación del Vendedor en relación con la presente garantía consiste, a su libre elección, en reparar o reemplazar el o los Productos defectuosos por Productos similares, excluyendo todo tipo de daños y perjuicios.

Todo Producto defectuoso que devuelto por el Cliente fuera de las condiciones de garantía antes indicadas será objeto de un presupuesto, a expensas del Cliente, de reparación o de cambio por un Producto idéntico o equivalente. A falta de conformidad del Cliente dentro de los 30 días siguientes a la fecha del presupuesto, el Producto le será devuelto en su estado y a sus expensas.

Los Productos son conformes con las reglamentaciones aplicables en territorio español.

## 9. DISTRIBUCIÓN DE LOS PRODUCTOS:

Teniendo en cuenta la naturaleza específica de

los Productos, todos ellos de alta gama, se venden exclusivamente a los Clientes que dispongan de (i) una superficie de venta dedicada a éstos suficiente que permita una exposición de calidad, representativa del espíritu de la colección, de la amplitud de la gama y de la variedad de modelos (ii) un equipo de venta profesional, con un aspecto cuidado, formado y capaz de aconsejar a los clientes en su elección, (iii) un servicio de entrega rápido y respetuoso con la calidad de los Productos y (iv) un servicio postventa conforme a la imagen de marca de los Productos.

Muy especialmente, la situación, la denominación comercial y la instalación interior del punto de venta, así como su entorno deben ser conformes con la imagen de marca de los Productos y la reputación del Vendedor. La calidad de estos elementos se valora teniendo en cuenta la fachada, el escaparate, la superficie de venta, la decoración, la iluminación, el suelo, el mobiliario y el equipamiento del punto de venta, constantemente mantenidos en perfecto estado, así como la categoría y la apariencia exterior de las otras tiendas del entorno. El Vendedor no puede exponer en el punto de venta cualquier Producto cuya proximidad sea susceptible de perjudicar a la imagen de marca de los Productos y a la reputación del Vendedor o inducir a error a los consumidores sobre el origen de estos Productos haciendo creer que estos últimos son Productos del Vendedor. El equipo de venta debe también abstenerse, en todo momento, de tener un comportamiento que pueda perjudicar a los Productos. La promoción y/o la venta a distancia de los Productos están sujetas al estricto cumplimiento de las disposiciones del Contrato de Distribuidor Autorizado para la Venta en Línea, cuyo modelo será remitido al Cliente contra simple solicitud para su firma.

## 10. PROPIEDAD INTELECTUAL:

El Vendedor dispone de todos los derechos de propiedad intelectual e industrial que amparan a los Productos, especialmente su diseño, denominación y marcas correspondientes, así como cualquier representación en cualquier soporte (en adelante los «Derechos de PI»). Los Productos no podrán, por tanto, ser representados o reproducidos bajo cualquier forma, especialmente fotográfica, sin la previa autorización y por escrito del Vendedor. Lo mismo ocurre con todos o parte de los elementos que aparecen en los documentos comerciales, folletos, catálogos, páginas de Internet del Vendedor o en cualquier otro documento de presentación de los Productos, cualquiera que sea el soporte. De forma general, excepto las utilidades autorizadas expresamente por el Vendedor, los Derechos de PI no podrán utilizarse sin la autorización previa y por escrito del Vendedor. Los estudios, planos, dibujos y documentos entregados o enviados por el Vendedor al Cliente siguen siendo de su propiedad. Por consiguiente, no pueden comunicarse a terceras personas bajo ningún motivo por el cliente, salvo autorización expresa y escrita del vendedor.

El Cliente que tuviera conocimiento de una falsificación de los Derechos de PI deberá informar de ello inmediatamente al Vendedor por cualquier medio.

## 11. FUERZA MAYOR:

El cumplimiento por las Partes de todas o de parte de sus obligaciones (a excepción de las obligaciones de pago) podrá suspenderse en

caso de sobrevenida de un caso fortuito o de fuerza mayor que impidiera o retrasará el cumplimiento, a condición de que la Parte imposibilitada informe inmediatamente por escrito a la otra Parte de la sobrevenida del caso de fuerza mayor (información que estará acompañada de una descripción detallada de dichos hechos y de los impedimentos que ocasionan). En el caso de que esta suspensión, debidamente justificada, prosiguiera más allá de un plazo de treinta días, cada una de las Partes tendrá la posibilidad de rescindir el Pedido en curso.

## 12. CONFIDENCIALIDAD:

El cliente se compromete a mantener estrictamente confidencial y a no divulgar o comunicar a terceros, por cualquier medio, sin la autorización previa y por escrito del Vendedor, toda información que este último le haya transmitido o revelado. Hay que entender por información, los documentos comerciales, especificaciones técnicas, dibujos, muestras, conocimientos de tipo industrial y comercial, etc., que le hubieran sido comunicados o a los que él hubiera tenido acceso.

## 13. CUMPLIMIENTO DE LA NORMATIVA APLICABLE:

El Cliente se obliga a cumplir todas las disposiciones aplicables a su actividad y a sus locales, especialmente las correspondientes a la protección de los consumidores y usuarios. En caso de incumplimiento de sus obligaciones legales, el Cliente mantendrá indemne al Vendedor de cualquier reclamación o indemnización derivada de dicho incumplimiento. De conformidad con el artículo 124 de Real Decreto Legislativo 1/2007, de 16 de noviembre, por el que se aprueba el texto refundido de la Ley General para la Defensa de los Consumidores y Usuarios el consumidor final exclusivamente podrá reclamar directamente contra el Vendedor, en su calidad de productor, cuando concurren simultáneamente los siguientes requisitos: a) que le resulte imposible o le suponga una carga excesiva dirigirse frente al Cliente b) que la falta de conformidad sea imputable al productor, es decir, que la misma se refiera al origen, identidad o idoneidad de los Productos de acuerdo con su naturaleza y finalidad. De este modo, la acción directa contra el Vendedor por falta de conformidad en los Productos se configura como una acción estrictamente subsidiaria y residual respecto a la que le asiste al consumidor contra el Cliente.

## 14. CONDICIONES PARTICULARES:

El Vendedor podrá otorgar a sus Clientes condiciones particulares de venta, en derogación sobre las presentes CGV, siempre y cuando estas condiciones particulares estén justificadas por una contrapartida real, cuya realidad, al menos potencial, deberá ser previamente demostrada por los Clientes.

## 15. RESCISIÓN:

En caso de incumplimiento por parte del Cliente de una de las cláusulas previstas en las presentes CGV, el Vendedor podrá acabar sin otra formalidad con toda relación comercial treinta días después de una intimación infructuosa.



MAÑANA EMPIEZA ESTA NOCHE

Aдова Iberia  
Plaza de España, 11, 1.º dcha.  
28008 Madrid - España  
Tel.: +34 91 541 13 07

<https://simmons.fr/es/>